



# *Rendición de Cuentas*

**2014**



# **ÍNDICE**

<b>PRESENTACIÓN</b>	
<b>ANTECEDENTES</b>	
<b>DATOS GENERALES</b>	<b>5</b>
<b>CAPITULO 1</b>	<b>10</b>
<b>REGULACIONES Y PROCEDIMIENTOS INTERNOS</b>	<b>11</b>
<b>POLÍTICAS/MISIÓN/VISIÓN</b>	<b>13</b>
<b>ORGÁNICO ESTRUCTURAL</b>	<b>14</b>
<b>PLIEGO TARIFARIO</b>	<b>15</b>
<b>CAPITULO 2</b>	<b>19</b>
<b>CONFORMACIÓN DEL DIRECTORIO</b>	<b>20</b>
<b>DISTRIBUTIVO DEL PERSONAL</b>	<b>20</b>
<b>CAPITULO 3</b>	<b>24</b>
<b>METAS Y OBJETIVOS PROGRAMADOS</b>	<b>25</b>
<b>PROCESOS DE CONTRATACIÓN PÚBLICA</b>	<b>28</b>
<b>ACTIVIDADES DE LA DIRECCION TECNICA</b>	<b>30</b>
<b>JEFATURA DE AGUA POTABLE</b>	<b>35</b>
<b>JEFATURA DE ALCANTARILLADO</b>	<b>39</b>
<b>ACTIVIDADES DE LA UGA</b>	<b>43</b>
<b>ADQUISICIÓN DE CAMIONETA Y FIRMAR DE CONVENIO</b>	<b>54</b>
<b>CAPITULO 4</b>	<b>55</b>
<b>ANÁLISIS DE CALIDAD DEL AGUA</b>	<b>56</b>
<b>CAPÍTULO 5</b>	<b>60</b>
<b>INFORMACIÓN FINANCIERA</b>	<b>61</b>
<b>CAPITULO 6</b>	<b>65</b>
<b>DIRECCIÓN DE COMERCIALIZACIÓN</b>	<b>66</b>

## ***PRESENTACIÓN***

La EMAPASR-EP es una empresa pública que provee los servicios básicos de agua potable y alcantarillado a los usuarios del Cantón Santa Rosa, para realizar los trabajos utiliza materiales de calidad en sus procesos, cuenta con equipo humano, calificado, ético, responsable, comprometidos con el mejoramiento continuo con la colectividad y el medio Ambiente.



## ***ANTECEDENTES***

La EMAPASR-EP fue creada el 25 de abril del 2000, ha alcanzado grandes logros en la prestación de los servicios; hasta el 31 de diciembre del 2014 dota del servicio de agua potable al 99% de la población del Cantón Santa Rosa y al 90% en el servicio de alcantarillado, con 35 empleados y 67 trabajadores



## ***DATOS GENERALES***

**NOMBRE:** Mgs. Mario Humberto León Valarezo

**CARGO:** Gerente General

**INSTITUCIÓN:** Empresa Pública De Agua Potable Y Alcantarillado Del Cantón  
Santa Rosa EMAPASR-EP

**COMPETENCIAS QUE LE ASIGNA LA LEY:**

### **ORDENANZA DE CREACIÓN, ORGANIZACIÓN Y FUNCIONAMIENTO DE LA EMPRESA PÚBLICA EMAPASR-EP**

#### **CAPITULO IV DE LA O EL GERENTE GENERAL**

Art. 20.- El Gerente General será nombrado por el Directorio de una terna presentada por la Presidenta o Presidente del mismo y ejercerá sus funciones por un periodo de dos años pudiendo ser reelegido en caso de que sus resultados superen los niveles de eficiencia esperados por su gestión.

Art. 21.- Ejercerá la representación legal, judicial y extrajudicial de la empresa y será en consecuencia el responsable de la gestión empresarial, administrativa, financiera, económica, comercial, técnica y operativa.

Podrá otorgar en el marco de la ley y de esta ordenanza, poderes de procuración judicial y otros especiales.

Art. 22.- Para ser Gerente General se requiere además de los requisitos establecidos en la ley:

1. Acreditar título profesional mínimo de tercer nivel, con experiencia por lo menos de tres años en el sector público.

2. Demostrar conocimiento y experiencia vinculados a la actividad de la empresa.
3. El Gerente General deberá dedicarse de forma exclusiva y de tiempo completo a las labores inherentes a su cargo; será funcionario de libre nombramiento o remoción.

## **CAPITULO V**

### **DEBERES Y ATRIBUCIONES DEL GERENTE GENERAL**

Art. 23.- Son deberes y atribuciones del Gerente General, sin perjuicio de lo establecido en la ley, las siguientes:

- a) Ejercer la representación legal, judicial y extrajudicial de la empresa;
- b) Cumplir y hacer cumplir la ley, reglamentos y demás resoluciones emitidas por el Directorio;
- c) Presentar al Directorio trimestralmente o cuando este lo requiera su informe de gestión;
- d) Presentar al directorio las memorias anuales de gestión y los estados financieros;
- e) Someter a consideración y aprobación del Directorio los programas de obras, mejoras y ampliación de los sistemas de agua potable y alcantarillado sanitario del cantón Santa Rosa;
- f) Elaborar en conjunto con la Dirección Financiera el plan general de negocios, expansión e inversión de la empresa;
- g) Elaborar el presupuesto anual de la empresa y someterlo a consideración y aprobación del Directorio;
- h) Aprobar el plan de contrataciones (PAC) en los plazos y formas previstos en la ley;
- i) Elaborar un plan estratégico que permita mejorar la capacidad económica y de expansión de la empresa, este plan y su cumplimiento será fundamental para evaluar su desempeño;

- j) Autorizar los traspasos, suplementos y reducciones de créditos de la partida de un solo programa;
- k) Informar al Directorio sobre las gestiones administrativas, comerciales, financieras y técnicas de los trabajos ejecutados y de los proyectos que se estén desarrollando;
- l) Aprobar y modificar los reglamentos internos que requiera la empresa, excepto el Reglamento de Funcionamiento del Directorio y el Orgánico Funcional de la EMAPASR-EP;
- m) Iniciar, continuar, desistir y transigir en procesos judiciales y en los procedimientos alternativos de solución de conflictos, de conformidad con la ley y previa autorización del Directorio, el Gerente procurará utilizar procedimientos alternativos antes de iniciar un proceso judicial, en todo lo que sea materia transigible;
- n) Designar de entre las y los funcionarios del nivel jerárquico superior a la o el Gerente General subrogante;
- o) Resolver sobre la creación de agencias y unidades de negocios y someterlo al Directorio para su aprobación;
- p) Nombrar, contratar y sustituir a los funcionarios de libre nombramiento y remoción; así como al talento humano de la empresa en general respetando la normativa y leyes laborales vigentes;
- q) Proponer al Directorio de conformidad a las normas legales y reglamentarias las remuneraciones de las o los servidores y trabajadores y los lineamientos generales de las políticas de manejo del talento humano en especial de la política salarial y de remuneraciones debiendo contar con un informe favorable y detallado de la Dirección Financiera;
- r) Planificar y desarrollar promociones comerciales sobre los servicios que preste EMAPASR-EP;
- s) Elaborar y planificar un programa de publicidad anual que permita difundir los servicios que brinda la empresa y que permita mejorar las recaudaciones de la misma;

- t) Coordinar la actividad de la EMAPASR-EP con las otras dependencias de la institución, así como con las empresas públicas, juntas parroquiales, juntas de agua potable y ciudadanía en general; todos los aspectos que fueren pertinentes; cuidando que los planes y los programas de la empresa, guarden estrecha relación con los planes operativos y programas municipales;
- u) Celebrar en nombre de EMAPASR-EP, todo acto o contrato por el cual se adquieran bienes, derechos u obligaciones; y, aceptar herencias con beneficios de inventario, legados y donaciones;
- v) Dirigir y supervisar el trabajo de las o los funcionarios, servidores y trabajadores y exigir de ser necesario informes mensuales de sus funciones;
- w) Controlar la ejecución de proyectos y la prestación de servicios, dar cuenta de ello al Directorio y disponer medidas necesarias para el cumplimiento de los objetivos y metas de EMAPASR-EP;
- x) Delegar al funcionario que ejercerá la jurisdicción coactiva;
- y) Actuar como Secretario del Directorio;
- z) Emitir las resoluciones administrativas correspondientes;
- aa) Dictar en caso de emergencia declarada las medidas de carácter urgente o transitorio y dar cuenta de ello al Directorio;
- bb) Resolver previo informe de la Dirección Financiera la baja de títulos incobrables; y,
- cc) Las demás que le confiere el Directorio, las leyes y las normas internas de la empresa.

**SEDE ADMINISTRATIVA:**

**Provincia:** El Oro

**Cantón:** Santa Rosa

**Dirección:** Av. El Oro y Sucre

**Correo electrónico:** gerencia@emapasr.gob.ec

**Página web:** www.emapasr.gob.ec

**Teléfono:** 072 943985, 072 945226

**COBERTURA GEOGRÁFICA:** ciudad de Santa Rosa y las Parroquias de Bellavista, San Antonio, La Avanzada, Puerto Jeli, Nuevo Santa Rosa y San Francisco de Jumón

**POBLACIÓN ESTIMADA:** 74.335 hab. aprox.

**PERIODO DEL CUAL RINDE CUENTAS:** 2014

**FECHA DE ELABORACIÓN DEL INFORME:** Enero, 2015

# *Capítulo 1*

## **ESTRUCTURA DE GESTIÓN DE LA EMPRESA PÚBLICA**

**REGULACIONES Y PROCEDIMIENTOS INTERNOS APLICABLES A LA  
EMPRESA PÚBLICA DE AGUA POTABLE Y ALCANTARILLADO DE SANTA  
ROSA EMAPASR-EP**

<b>REGLAMENTO, INSTRUCTIVO O MANUAL</b>	<b>FECHA DE EXPEDICIÓN</b>
ORDENANZA DE CREACIÓN, ORGANIZACIÓN Y FUNCIONAMIENTO DE LA EMPRESA PÚBLICA EMAPASR-EP	28/05/2010
CÓDIGO DE ÉTICA	10/12/2012
INSTRUCTIVO PARA LA ADMINISTRACIÓN DEL FONDO DE REPOSICIÓN, CUENTA: CAJA CHICA INSTITUCIONAL DE LA EMPRESA PÚBLICA DE AGUA POTABLE Y ALCANTARILLADO DE SANTA ROSA, EMAPASR - EP	10/12/2012
INSTRUCTIVO DE CLASIFICACIÓN Y VALORACIÓN DE CARGOS Y PUESTOS DE LA EMPRESA PÚBLICA MUNICIPAL DE AGUA POTABLE Y ALCANTARILLADO DE SANTA ROSA, EMAPASR - EP	10/12/2012
INSTRUCTIVO DE EVALUACIÓN DEL DESEMPEÑO DE SERVIDORES Y OBREROS DE LA EMPRESA DE AGUA POTABLE Y ALCANTARILLADO DEL CANTÓN SANTA ROSA, EMAPASR EP	10/12/2012
INSTRUCTIVO PARA EL PLAN DE DESARROLLO DE CARRERA DEL SERVICIO PÚBLICO EMPRESARIAL DE EMAPASR-EP	10/12/2012
INSTRUCTIVO PARA INDUCCIÓN DE LOS SERVIDORES DE LA EMPRESA PÚBLICA DE AGUA POTABLE Y ALCANTARILLADO DEL CANTÓN SANTA ROSA, EMAPASR EP.	10/12/2012
INSTRUCTIVO PARA LA APLICACIÓN DEL SUBSISTEMA DE PLANIFICACIÓN DEL TALENTO HUMANO DE EMPRESA PÚBLICA DE AGUA POTABLE Y ALCANTARILLADO DEL CANTÓN SANTA ROSA, EMAPASR EP	10/12/2012
INSTRUCTIVO PARA OTORGAR PERMISOS SINDICALES O GREMIALES DE LA EMPRESA PÚBLICA DE AGUA POTABLE Y ALCANTARILLADO DEL CANTÓN SANTA ROSA, EMAPASR - EP	10/12/2012
MANUAL DEL SUBSISTEMA DE CAPACITACIÓN DE PERSONAL	10/12/2012
MANUAL DEL SUBSISTEMA DE CLASIFICACIÓN Y VALORACIÓN DE CARGOS	10/12/2012
MANUAL DEL SUBSISTEMA DE CONTROL	10/12/2012

DISCIPLINARIO	
MANUAL DEL SUBSISTEMA DE DESARROLLO Y PLAN DE CARRERA	10/12/2012
MANUAL DEL SUBSISTEMA DE RECLUTAMIENTO, SELECCIÓN Y CONTRATACIÓN DE PERSONAL	10/12/2012
NORMAS PARA NOMBRAR AL PERSONAL DE LIBRE DESIGNACIÓN Y REMOCIÓN EN LA EMPRESA PÚBLICA DE AGUA POTABLE Y ALCANTARILLADO DE SANTA ROSA, EMAPASAR EP	10/12/2012
REGLAMENTO INTERNO DE ADMINISTRACIÓN DE TALENTO HUMANO DE LA EMAPASR-EP	10/12/2012
REGLAMENTO DE CONTROL DE GASTOS Y CONTRATACIONES	10/12/2012
REFORMA DEL REGLAMENTO PARA EL FUNCIONAMIENTO DEL DIRECTORIO DE LA EMPRESA PÚBLICA DE AGUA POTABLE Y ALCANTARILLADO DE SANTA ROSA, EMAPASR EP	10/12/2012
REGLAMENTO DE RESPONSABILIDADES DE LA EMPRESA PÚBLICA DE AGUA POTABLE Y ALCANTARILLADO DE CANTÓN SANTA ROSA, EMAPASR-EP	10/12/2012
REGLAMENTO DE USO DE VEHÍCULOS DE LA EMPRESA PÚBLICA DE AGUA POTABLE Y ALCANTARILLADO DEL CANTÓN SANTA ROSA, EMAPASR - EP	10/12/2012
REGLAMENTO INTERNO PARA EL EJERCICIO DE LA JURISDICCIÓN COACTIVA EN LA EMPRESA PÚBLICA DE AGUA POTABLE Y ALCANTARILLADO DEL CANTÓN SANTA ROSA, EMAPASR EP	10/12/2012
MANUAL DE FUNCIONES DE EMAPASR-EP	01/02/2013
REGLAMENTO DE SEGURIDAD Y SALUD EN EL TRABAJO	01/05/2013
REFORMA AL REGLAMENTO DE ADMINISTRACIÓN, REGULACIÓN, SANCIONES Y DETERMINACIÓN DE LAS TARIFAS POR EL SERVICIO DE AGUA POTABLE QUE PRESTA LA EMAPASR-EP	R.O. 426 DEL 28/01/2015

## **POLÍTICAS.-**

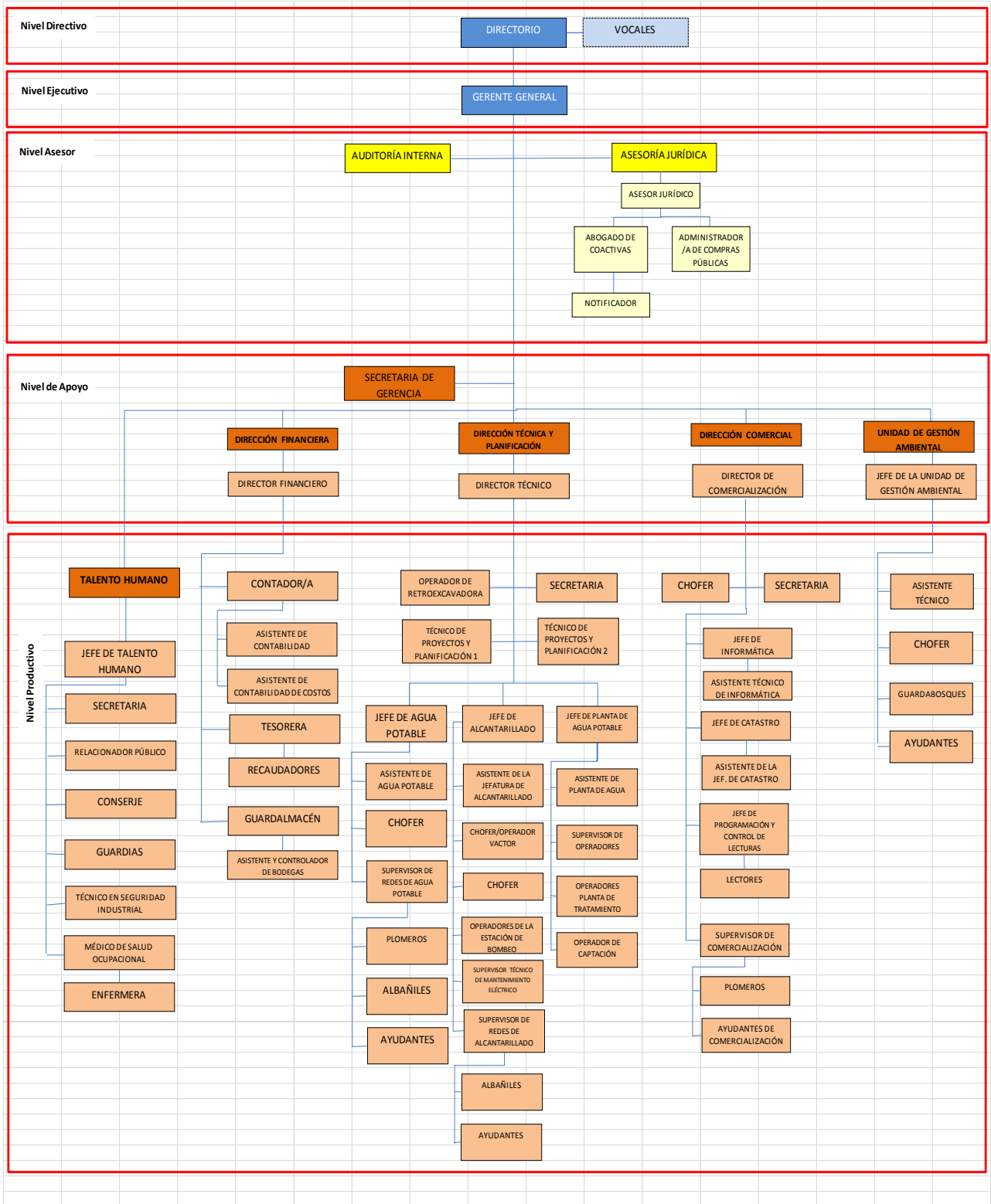
- a) Concertación con los diferentes actores sociales, para el logro de una participación efectiva en el desarrollo de la comunidad en lo referente a la provisión del Servicio Público de Agua Potable y Alcantarillado ;
- b) Movilización de esfuerzos para dotar a la Empresa Pública de una infraestructura administrativa, material y humana que permita la consolidación de las metas institucionales así como el desarrollo y progreso en beneficio de la comunidad del Cantón Santa Rosa.
- c) Fortalecimiento y desarrollo de la EMAPASR-EP, actuando con eficiencia, sostenibilidad, rentabilidad y control social en la comercialización de sus productos, bienes o servicios.
- d) Voluntad política, trabajo en equipo y liderazgo, para la búsqueda constante de los más altos niveles de rendimiento, a efectos de satisfacer con oportunidad las expectativas ciudadanas a base de concertación de fuerzas y de compromisos de los diferentes sectores internos de trabajo: normativo, ejecutivo, de apoyo y operativo, en consecuencia dinamismo y creatividad de las autoridades y servidores para lograr una sostenida y equilibrada participación y apoyo mutuo, como la base del mejor enfrentamiento de problemas y soluciones; y,
- e) Identificación de los problemas prioritarios de la comunidad y búsqueda oportuna de las soluciones más adecuadas, con el menor costo y el mayor beneficio.
- f) Seleccionar al Talento Humano con la finalidad de que sea un soporte para el desarrollo de la Empresa.



**MISIÓN INSTITUCIONAL.-** Garantizar la prestación de los servicios de agua potable y alcantarillado en el Cantón Santa Rosa; y que los mismos cumplan los parámetros de calidad, continuidad, universalidad, cantidad y conciencia ambiental; comprometiéndonos siempre con el bienestar de los Santarroseños.

**VISIÓN INSTITUCIONAL.-** Ser una empresa modelo en el servicio de agua potable y alcantarillado; en el ámbito provincial y nacional cumpliendo con los más altos niveles de calidad e innovación; buscando la satisfacción de sus usuarios y el progreso del Cantón.

# ORGÁNICO ESTRUCTURAL



Mediante Sesión Ordinaria y Extraordinaria del Directorio de la EMAPASR-EP, del 08 y 21 de agosto del 2014 respectivamente, se realizó la última reforma del Orgánico Funcional de la EMAPASR-EP, en el cual se realizaron las siguientes modificaciones, con el fin de mejorar la gestión institucional:

- Se incrementó el cargo de NOTIFICADOR, para el Departamento de Coactivas, para notificar a los usuarios con mora.
- Se incrementó el cargo de ASISTENTE DE CONTABILIDAD DE COSTOS.
- Se incrementó el cargo de TÉCNICO DE PROYECTOS Y PLANIFICACIÓN 2 y se eliminó el cargo de ASISTENTE DE DEPARTAMENTO TÉCNICO.
- Se incrementó el cargo de ASISTENTE DE PLANTA DE AGUA y se eliminó el cargo de AUXILIAR DE PLANTA DE AGUA.

## PLIEGO TARIFARIO

El 90% de los ingresos operacionales de la Empresa, son el cobro de los servicios de agua potable y alcantarillado con un pliego tarifario vigente desde el año 2012, (Registro Oficial No. 608 del 30 de diciembre del 2011).

Rango de Consumo	CATEGORIA					
	RESIDENCIAL			COMERCIAL	INDUSTRIAL	OFICIAL
	RESIDENCIAL dólares USA	DOMÉSTICA dólares USA	ESPECIAL dólares USA	Dólares USA	Dólares USA	Dólares USA
0 -15 m3. Consumo Básico	0,25	0,19	0,15	0,35	0,50	0,20
16 – 30 m3.	0,30	0,21	0,17	0,40	0,55	0,25
31 – 50 m3.	0,35	0,23	0,19	0,45	0,65	0,30
51 m3 en adelante	0,40	0,25	0,21	0,50	0,70	0,35

Tasa por el Servicio de Alcantarillado

Rango de Consumo	CATEGORÍA						
	DOMÉSTICO			COMERCIAL	INDUSTRIAL	OFICIAL	FIJA
M3	RESIDENCIAL dólares USA	DOMÉSTICA dólares USA	ESPECIAL dólares USA	Dólares USA	Dólares USA	Dólares USA	Dólares USA
0 -15 m3. Consumo Básico	0,21	0,18	0,12	0,21	0,30	0,20	0,50
16 – 30 m3.	0,26	0,20	0,15	0,26	0,35	0,25	0,50
31 – 50 m3.	0,30	0,22	0,17	0,31	0,40	0,30	0,50
51 m3 en adelante	0,35	0,24	0,19	0,36	0,45	0,35	0,50

TASAS POR SERVICIOS AMBIENTALES

Rango de cobro	CATEGORÍA						
	DOMÉSTICO			COMERCIAL	INDUSTRIAL	OFICIAL	FIJA
M3	RESIDENCIAL dólares USA	DOMÉSTICA dólares USA	ESPECIAL dólares USA	Dólares USA	Dólares USA	Dólares USA	Dólares USA
0-15 m3. Consumo Básico	0,01	0,01	0,01	0,08	0,30	0,15	0,20
16 – 30 m3.	0,01	0,01	0,01	0,10	0,30	0,15	0,20
31 – 50 m3.	0,02	0,015	0,015	0,12	0,30	0,15	0,20
51 m3 en	0,02	0,02	0,020	0,14	0,30	0,20	0,20

La Ley Orgánica de Empresas Públicas, en sus artículos 42.- Formas de financiamiento.- Las empresas públicas y/o sus subsidiarias o filiales, podrán adoptar los mecanismos de financiamiento que estimen pertinentes para cumplir sus fines y objetivos empresariales, tales como el uso eficiente de los recursos, la calidad de los servicios, los niveles de producción e inversión y otros emprendimientos.

Con el fin de cumplir con las metas trazadas para que la obra llegue a todas las Parroquias, mediante Sesión Ordinaria y extraordinaria del Directorio de la EMAPASR-EP del 17 y 22 de octubre del 2014, se aprobó la REFORMA AL REGLAMENTO DE ADMINISTRACIÓN, REGULACIÓN, SANCIONES Y

DETERMINACIÓN DE LAS TARIFAS POR EL SERVICIO DE AGUA POTABLE QUE PRESTA LA EMAPASR-EP, EN LO PERTINENTE A LAS TASAS DE AGUA POTABLE, ALCANTARILLADO, AMBIENTALES Y CONTRIBUCIÓN ESPECIAL DE MEJORAS, Y, OTRAS DISPOSICIONES ADMINISTRATIVAS AGREGADAS. Siendo discutido y aprobado por el Concejo Municipal de Santa Rosa el 21 y 27 de noviembre del 2014.

Dicha reforma fue publicada en el Registro Oficial No 426 del 28 de enero del 2015, para que entre en vigencia en la facturación de enero del 2015.

Los usuarios de la EMAPASR-EP deberán cancelar por la prestación del servicio de agua potable y alcantarillado las siguientes tasas:

#### TASA POR EL SERVICIO DE AGUA POTABLE

Rango de Consumo	CATEGORIA					
	RESIDENCIAL			COMERCIAL	INDUSTRIAL	OFICIAL
M3	RESIDENCIAL DÓLARES USA	DOMÉSTICA DÓLARES USA	ESPECIAL DÓLARES USA	DÓLARES USA	DÓLARES USA	DÓLARES USA
0 -15 m3. Consumo Básico	0,30	0,24	0,15	0,40	0,55	0,25
16 – 30 m3.	0,35	0,26	0,17	0,45	0,60	0,30
31 – 50 m3.	0,40	0,28	0,19	0,50	0,70	0,35
51 m3 en adelante	0,45	0,30	0,21	0,55	0,75	0,40

#### TASA POR EL SERVICIO DE ALCANTARILLADO SANITARIO

Rango de Consumo	CATEGORIA						
	DOMESTICO			COMERCIAL	INDUSTRIAL	OFICIAL	FIJA
M3	Residencial Dólares USA	Doméstica Dólares USA	Especial Dólares USA	Dólares USA	Dólares USA	Dólares USA	Dólares USA
0 -15 m3. Consumo Básico	0,26	0,23	0,12	0,26	0,35	0,25	0,60
16 – 30 m3.	0,31	0,25	0,15	0,31	0,40	0,30	0,60
31 – 50 m3.	0,35	0,27	0,17	0,36	0,45	0,35	0,60
51 m3 en adelante	0,40	0,29	0,19	0,41	0,50	0,40	0,60

**TASA AMBIENTAL**

Rango de cobro	CATEGORIA						
	DOMESTICO			COMERCIAL	INDUSTRIAL	OFICIAL	FIJA
M3	Residencial dólares USA	Doméstica dólares USA	Especial dólares USA	Dólares USA	Dólares USA	Dólares USA	Dólares USA
0 -15 m3. Consumo Básico	0,01	0,01	0,01	0,08	0,30	0,15	0,30
16 – 30 m3.	0,01	0,01	0,01	0,10	0,30	0,15	0,30
31 – 50 m3.	0,02	0,015	0,015	0,12	0,30	0,15	0,30
51 m3 en adelante	0,02	0,02	0,020	0,14	0,30	0,20	0,30

**CONTRIBUCION ESPECIAL DE MEJORAS GLOBALES DE LOS GOBIERNOS MUNICIPALES**

	CATEGORIA						
	Doméstico			Comercial	Industrial	Oficial	Fija
	Residencial dólares USA	Doméstica dólares USA	Especial dólares USA	Dólares USA	Dólares USA	Dólares USA	Dólares USA
Valor fijo por usuario	1.20	0,47	0,36	1.20	1.80	1.00	1.00

## *Capítulo 2*

### **El Directorio, Gerencia y personal de empleados y trabajadores**

## CONFORMACIÓN DEL DIRECTORIO

En Sesión Ordinaria del Directorio del 20 de junio del 2014 se realizó la posesión del Directorio de la Empresa Pública de Agua Potable y Alcantarillado de Santa Rosa EMAPASR-EP para el periodo 2014-2016, conformado por las siguientes personas:

RESPONSABLE	CARGO	FUNCIÓN
Ing. Clemente Bravo Riofrío	Alcalde del Cantón Santa Rosa	Presidente
Tlga. Glenda Imaicela	Representante de la comisión permanente de Servicios básicos del concejo cantonal	Vice presidenta
Econ. Juan Requena	Director Financiero del GAD Municipal de Santa Rosa	Vocal Principal
Sr. Ermel Sánchez	Delegado de la Federación de Barrios Suburbanos	Vocal Principal
Sr. Julio Barragán	Representante de las Juntas Parroquiales Urbanas y Rurales del cantón	Vocal Principal
Mg. Mario León Valarezo	Gerente General de EMAPASR-EP	Secretario

## DISTRIBUTIVO DEL PERSONAL

N°	RÉGIMEN AL QUE PERTENECE	PARTIDA PRESUPUESTARIA	CARGO	RMU /SUELDO	DECIMO TERCERA REMU.	DECIMA CUARTA REMU.	HORAS SUPLEMENTARIAS Y EXTRAORDINARIAS	ENCARGOS Y SUBROGACIONES
1	LOEP	111.51.01.05	GERENTE GENERAL	2400.00	2400.00	340.00	0.00	0.00
2	LOEP	111.51.01.05	SECRETARIA DE GERENCIA	640.00	641.43	340.00	17.20	0.00
3	LOEP	111.51.01.05	DIRECTOR FINANCIERO	1400.00	1400.00	340.00	0.00	0.00
4	LOEP	111.51.01.05	TESORERA	1000.00	955.32	340.00	163.87	0.00
5	LOEP	111.51.01.05	ASISTENTE DE CONTABILIDAD	700.00	775.94	340.00	51.41	669.84
6	LOEP	111.51.01.05	COMPRAS PUBLICAS	900.00	783.33	340.00	0.00	0.00
7	LOEP	111.51.01.05	RECAUDADORA	520.00	546.30	340.00	315.59	0.00
8	LOEP	111.51.01.05	GUARDALMACEN	900.00	783.33	340.00	0.00	0.00
9	LOEP	111.51.01.05	ASISTENTE Y CONTROLADOR DE BODEGA	520.00	554.99	340.00	149.84	270.00

10	LOEP	331.71.01.05	DIRECTORA COMERCIALIZACIÓN	1400.00	1400.00	340.00	0.00	0.00
11	LOEP	331.71.01.05	SECRETARIA DE COMERCIALIZACIÓN	620.00	646.33	340.00	315.94	0.00
12	LOEP	331.71.01.05	JEFE DE CATASTRO	1000.00	941.67	340.00	0.00	0.00
13	LOEP	331.71.01.05	ASISTENTE DE CATASTRO	700.00	673.55	340.00	0.00	242.58
14	LOEP	111.51.01.05	ASISTENTE DE INFORMÁTICA	700.00	754.99	340.00	259.82	960.00
15	LOEP	331.71.01.05	DIRECTOR TÉCNICO	1400.00	1497.22	340.00	0.00	1166.65
16	LOEP	331.71.01.05	TÉCNICO DE PROYECTOS Y PLANIFICACIÓN 2	900.00	788.40	340.00	180.83	280.00
17	LOEP	331.71.01.05	TÉCNICO DE PROYECTOS Y PLANIFICACIÓN 1	900.00	900.00	340.00	0.00	0.00
18	LOEP	341.71.01.05	JEFE DE ALCANTARILLADO	1000.00	1014.76	340.00	177.08	0.00
19	LOEP	341.71.01.05	ASISTENTE DE ALCANTARILLADO	520.00	522.44	283.30	29.25	0.00
20	LOEP	331.71.01.05	JEFE DE AGUA POTABLE	1000.00	1013.54	340.00	162.50	0.00
21	LOEP	331.71.01.05	JEFE DE PLANTA DE AGUA POTABLE	1000.00	1051.56	340.00	618.76	0.00
22	LOEP	331.71.01.05	JEFE DE LA UGA	1000.00	1000.00	340.00	0.00	0.00
23	LOEP	111.51.01.05	JEFE TALENTO HUMANO	1000.00	941.67	340.00	0.00	0.00
24	LOEP	111.51.01.05	SECRETARIA DE TALENTO HUMANO	620.00	637.33	340.00	207.97	0.00
25	LOEP	111.51.01.05	ASESOR JURÍDICO	1400.00	1400.00	340.00	0.00	0.00
26	LOEP	111.51.01.05	RELACIONADOR PUBLICO	480.00	480.00	340.00	0.00	0.00
27	LOEP	111.51.01.05	CONTADORA	900.00	900.00	340.00	0.00	0.00
28	LOEP	111.51.01.10	ABOGADO DE COACTIVAS	900.00	367.74	0.00	0.00	0.00
29	LOEP	111.51.01.10	NOTIFICADOR	400.00	121.11	0.00	0.00	0.00
30	LOEP	331.71.05.10	SECRETARIA DE TÉCNICO	520.00	572.71	340.00	83.23	581.27
31	LOEP	331.71.05.10	ASISTENTE DE AGUA POTABLE	440.00	440.46	340.00	5.50	0.00
32	LOEP	111.51.01.05	JEFE DE INFORMÁTICA	1000.00	320.13	0.00	164.17	0.00
33	LOEP	331.71.05.10	ASISTENTE DE PLANTA DE AGUA POTABLE	700.00	175.00	0.00	0.00	0.00

TRABAJADORES

1	CODIGO TRABAJO	331.71.01.06	PLOMERO	445.00	545.47	340.00	1205.68	0.00
2	CODIGO TRABAJO	331.71.01.06	PLOMERO	445.00	539.60	340.00	1135.22	0.00
3	CODIGO TRABAJO	331.71.01.06	PLOMERO	445.00	445.00	340.00	0.00	0.00
4	CODIGO TRABAJO	341.71.01.06	ALBAÑIL	445.00	459.83	340.00	177.99	0.00
5	CODIGO TRABAJO	331.71.01.06	ALBAÑIL	445.00	526.08	340.00	972.99	0.00
6	CODIGO TRABAJO	331.71.01.06	AYUDANTE DE AGUA POTABLE	440.00	530.56	340.00	1207.72	0.00
7	CODIGO TRABAJO	331.71.01.06	AYUDANTE DE AGUA POTABLE	440.00	443.78	340.00	45.38	0.00
8	CODIGO TRABAJO	331.71.01.06	AYUDANTE DE AGUA POTABLE	440.00	457.76	340.00	213.13	0.00
9	CODIGO TRABAJO	331.71.01.06	AYUDANTE DE AGUA POTABLE	440.00	444.70	340.00	56.38	0.00
10	CODIGO TRABAJO	341.71.01.06	AYUDANTE ALCANTARILLADO	440.00	511.50	340.00	858.01	0.00

11	CODIGO TRABAJO	341.71.01.06	AYUDANTE ALCANTARILLADO	440.00	482.40	340.00	585.75	0.00
12	CODIGO TRABAJO	341.71.01.06	AYUDANTE ALCANTARILLADO	445.00	504.68	340.00	716.17	0.00
13	CODIGO TRABAJO	341.71.01.06	AYUDANTE ALCANTARILLADO	440.00	444.58	340.00	55.00	0.00
14	CODIGO TRABAJO	341.71.01.06	AYUDANTE ALCANTARILLADO	440.00	507.60	340.00	811.25	0.00
15	CODIGO TRABAJO	341.71.01.06	AYUDANTE ALCANTARILLADO	440.00	458.56	340.00	222.75	0.00
16	CODIGO TRABAJO	341.71.01.06	AYUDANTE ALCANTARILLADO	440.00	543.81	340.00	1245.75	0.00
17	CODIGO TRABAJO	341.71.01.06	AYUDANTE ALCANTARILLADO	440.00	483.70	340.00	524.35	0.00
18	CODIGO TRABAJO	331.71.01.06	AYUDANTE COMERCIALIZAC	440.00	550.80	340.00	1329.58	0.00
19	CODIGO TRABAJO	331.71.01.06	AYUDANTE COMERCIALIZAC	440.00	440.00	0.00	0.00	0.00
20	CODIGO TRABAJO	341.71.01.06	AYUDANTE COMERCIALIZAC	440.00	544.06	340.00	1248.74	0.00
21	CODIGO TRABAJO	341.71.01.06	AYUDANTE COMERCIALIZAC	440.00	483.90	340.00	526.81	0.00
22	CODIGO TRABAJO	331.71.01.06	AYUDANTE COMERCIALIZAC	440.00	440.00	340.00	0.00	0.00
23	CODIGO TRABAJO	331.71.01.06	AYUDANTE COMERCIALIZAC	450.00	505.70	340.00	668.35	0.00
24	CODIGO TRABAJO	331.71.01.06	AYUDANTE COMERCIALIZAC	440.00	419.83	340.00	55.00	0.00
25	CODIGO TRABAJO	331.71.01.06	AYUDANTE COMERCIALIZAC	440.00	440.23	340.00	2.75	0.00
26	CODIGO TRABAJO	331.71.01.06	AYUDANTE COMERCIALIZAC	440.00	440.00	340.00	0.00	0.00
27	CODIGO TRABAJO	331.71.01.06	AYUDANTE COMERCIALIZAC	400.00	30.00	0.00	0.00	0.00
28	CODIGO TRABAJO	331.71.01.06	SUPERVISOR REDES AA.PP	450.00	567.70	340.00	1412.37	0.00
29	CODIGO TRABAJO	341.71.01.06	SUPERVISOR ALCANTARILLAD	450.00	395.76	260,06	618.76	0.00
30	CODIGO TRABAJO	341.71.01.06	SUPERVISOR ELECTRICO	530.00	530.67	340.00	382.99	0.00
31	CODIGO TRABAJO	331.71.01.06	INSPECTOR DE MEDIDORES	450.00	450.00	340.00	0.00	0.00
32	CODIGO TRABAJO	331.71.01.06	JEFE PROGRAM. Y CONTROL DE LECTURAS	490.00	349.85	259.05	0.00	0.00
33	CODIGO TRABAJO	331.71.01.06	LECTOR	440.00	454.67	340.00	176.00	0.00
34	CODIGO TRABAJO	331.71.01.06	LECTOR	440.00	445.49	340.00	65.91	151.18
35	CODIGO TRABAJO	331.71.01.06	LECTOR	440.00	454.06	340.00	168.66	0.00
36	CODIGO TRABAJO	331.71.01.06	LECTOR	440.00	453.75	340.00	164.99	0.00
37	CODIGO TRABAJO	341.71.01.06	CHOFER HIDROCLIN	530.00	637.80	340.00	1293.55	0.00
38	CODIGO TRABAJO	341.71.01.06	OPERADOR/CHOFER/ RETRO	530.00	612.15	340.00	985.81	0.00
39	CODIGO TRABAJO	341.71.01.06	CHOFER DE AGUA POTABLE	450.00	561.99	340.00	1343.93	0.00
40	CODIGO TRABAJO	331.71.02.03	CHOFER	450.00	511.87	340.00	742.42	0.00
41	CODIGO TRABAJO	331.71.05.10	CHOFER DE ALCANTARILLADO	450.00	354.70	0.00	341.45	0.00

42	CODIGO TRABAJO	331.71.05.10	CHOFER DE COMERCIALIZACION	450.00	116.56	0.00	48.66	0.00
43	CODIGO TRABAJO	331.71.01.06	OPERADOR ALCANTARILLADO	450.00	559.69	340.00	1316.25	0.00
44	CODIGO TRABAJO	341.71.01.06	OPERADOR ALCANTARILLADO	450.00	560.31	340.00	1323.75	0.00
45	CODIGO TRABAJO	341.71.01.06	OPERADOR ALCANTARILLADO	450.00	560.31	340.00	1323.75	0.00
46	CODIGO TRABAJO	341.71.01.06	OPERADOR ALCANTARILLADO	450.00	562.19	340.00	1346.25	0.00
47	CODIGO TRABAJO	341.71.01.06	OPERADOR ALCANTARILLADO	450.00	556.56	340.00	1278.75	0.00
48	CODIGO TRABAJO	341.71.01.06	OPERADOR ALCANTARILLADO	450.00	539.06	340.00	1068.75	0.00
49	CODIGO TRABAJO	341.71.01.06	OPERADOR ALCANTARILLADO	440.00	480.03	178,23	788.35	0.00
50	CODIGO TRABAJO	341.71.01.06	OPERADOR ALCANTARILLADO	440.00	67.53	0.00	150.33	0.00
51	CODIGO TRABAJO	341.71.01.06	OPERAD.GUARDIANALCANTAR	440.00	437.50	282,47	0.00	0.00
52	CODIGO TRABAJO	331.71.01.06	OPERADOR DE PLANTA AA.PP	450.00	566.02	340.00	1392.19	0.00
53	CODIGO TRABAJO	331.71.01.06	OPERADOR DE PLANTA AA.PP	450.00	626.72	340.00	2120.63	0.00
54	CODIGO TRABAJO	331.71.01.06	OPERADOR DE PLANTA AA.PP	450.00	560.63	340.00	1327.50	0.00
55	CODIGO TRABAJO	331.71.01.06	OPERADOR DE PLANTA AA.PP	450.00	556.88	340.00	1282.50	0.00
56	CODIGO TRABAJO	331.71.01.06	OPERADOR DE PLANTA AA.PP	450.00	558.44	340.00	1301.25	0.00
57	CODIGO TRABAJO	331.71.01.06	OPERADOR DE PLANTA AA.PP	450.00	561.56	340.00	1338.75	0.00
58	CODIGO TRABAJO	331.71.01.06	OPERADOR DE PLANTA AA.PP	450.00	562.19	340.00	1346.25	0.00
59	CODIGO TRABAJO	331.71.01.06	OPERADOR DE PLANTA AA.PP	450.00	567.50	340.00	1410.00	0.00
60	CODIGO TRABAJO	331.71.01.06	OPERADOR DE PLANTA AA.PP	450.00	567.81	340.00	1413.75	0.00
61	CODIGO TRABAJO	331.71.01.06	OPER/GUARD. PLANTA AA.PP	450.00	629.77	340.00	2157.19	0.00
62	CODIGO TRABAJO	331.71.01.06	OPERADOR DE PLANTA AA.PP	440.00	607.14	340.00	2005.67	0.00
63	CODIGO TRABAJO	331.71.01.06	OPERADOR DE PLANTA AA.PP	440.00	563.98	184,62	1487.74	0.00
64	CODIGO TRABAJO	111.51.01.06	GUARDIAN	445.00	463.39	340.00	220.65	0.00
65	CODIGO TRABAJO	111.51.01.06	GUARDIAN	445.00	457.98	340.00	155.76	0.00
66	CODIGO TRABAJO	331.71.05.10	GUARDABOSQUES UGA	440.00	2874.67	0.00	239.56	0.00
67	CODIGO TRABAJO	111.51.01.06	CONSERJE	400.00	23.33	0.00	0.00	0.00

## *Capítulo 3*

### **Programas, Obras y Proyectos**

## METAS Y OBJETIVOS DEL POA

UNIDAD ADMINISTRATIVA	OBJETIVO GENERAL DE LA UNIDAD	META CUANTIFICABLE DE LA UNIDAD	SEÑALAR SI EL OBJETIVO RESPONDE AL PLAN ESTRATÉGICO O AL POA
<b>NIVEL EJECUTIVO</b>			
GERENCIA GENERAL	Ejercer la representación legal, judicial y extrajudicial de la empresa y será en consecuencia el responsable de la gestión empresarial, administrativa, financiera, económica, comercial, técnica y operativa	89% del cumplimiento del POA 2014	Plan Estratégico 2010-2014 y Plan Operativo Anual 2014
		70.26% de la planificación presupuestaria aprobada para el periodo 2014	Plan Estratégico 2010-2014 y Plan Operativo Anual 2014
		Ejecución del 80% del PAC aprobado y sus reformas en los plazos previstos por la ley	Plan Anual de Compras
<b>NIVEL DE APOYO</b>			
DIRECCIÓN TÉCNICA	Control y Fiscalización de las Operaciones de Agua Potable, Alcantarillado, Planta de Agua Potable.	Planificación y ejecución de nuevos proyectos de agua y alcantarillado	Plan Estratégico 2010-2014 y Plan Operativo Anual 2014
		Administración y control de contratos, maquinarias de la empresa para el sistema de agua potable y alcantarillado	
		Coordinación de trabajos con el GAD Municipal de Santa Rosa	
DIRECCIÓN DE COMERCIALIZACIÓN	Promover el uso eficiente del agua, concientizando el pago puntual, disminuyendo el número de usuarios no registrados y atendiendo las necesidades del usuario.	Comercialización de medidores de agua, plan de mantenimiento de acometidas de agua	Plan Operativo Anual 2014
		Liquidación mensual de los títulos de agua potable y alcantarillado	
		Recepción de reclamos de usuarios	
		Informe de usuarios con deuda para proceso de coactivas	
DIRECCIÓN FINANCIERA	Administrar con eficiencia las actividades financieras de la EMAPASR-EP y Controlar la ejecución del presupuesto mediante el control y análisis permanente del mismo.	Realizar la preparación, control y liquidación del presupuesto anual para el periodo 2014	Plan Operativo Anual 2014
		Contabilizar las cuentas, verificación y administración de los ingresos	
		Presentación mensual de balances al Ministerio de Finanzas, pago de aportaciones al IESS y declaraciones de impuestos al SRI	
		Recaudación diaria de facturas de consumo de agua, venta de especies valoradas	
		Adquisición y distribución de	

		bienes muebles, administración de propiedades de la empresa, control de bodega	
UNIDAD DE GESTIÓN AMBIENTAL	Conservación de los recursos naturales de la cuenca alta del Río Santa Rosa y de las áreas de reserva hídrica del cantón, a través de la coordinación, implantación y ejecución de planes, programas y proyectos sustentables, que permitan el cuidado y protección de los bosques y el agua, basados en la participación social	Monitorear constantemente la calidad del agua del río Santa Rosa y sus afluentes.	Plan Operativo Anual 2014
		Monitorear y controlar las actividades mineras en la cuenca alta del río Santa Rosa.	
		Establecer acuerdos de conservación con los propietarios de predios en la cuenca alta del río Santa Rosa.	
		Fomentar el cuidado de los bosques y la calidad del agua a través de la educación ambiental.	
		Promover programas de capacitación a estudiantes de colegios y escuelas.	
<b>NIVEL PRODUCTIVO</b>			
JEFATURA DE ALCANTARILLADO	Gestionar el mantenimiento del sistema de alcantarillado y ejecutar nuevos proyectos de financiamiento en la ampliación del servicio a diferentes sectores del cantón	Estudios de ampliación y construcción de nuevos proyectos de alcantarillado sanitario	Plan Operativo Anual 2014
		Limpieza de sedimentos de la Estación y sub estación de bombeo	
		Mantenimiento de la red de tuberías de conducción de aguas lluvias y aguas servidas	
		Mantenimiento de las lagunas de oxidación, de Santa Rosa, La Avanzada Bellavista, San Antonio, Estero Medina.	
		Construcción de la ampliación del sistema de alcantarillado sanitario para los sectores: Teniente Hugo Ortiz Y Las Palmeras; Quitumbe Y Teodoro Vite; La Familia; Vite Coronel; Central Y El Bosque li; Del Sur De La Ciudad De Santa Rosa, Cantón Santa Rosa, Provincia De El Oro	
		Monitoreo ambiental, toma de muestras para análisis de aguas residuales.	
		Recepción de denuncias y solicitudes de ampliación del sistema de alcantarillado sanitario	

JEFATURA DE AGUA POTABLE	Planificación de Programas de mantenimiento, ampliación y construcción de obras de agua potable	Construcción del sistema de agua potable de la parroquia la victoria, del cantón Santa Rosa, Provincia de El Oro	Plan Operativo Anual 2014
		Mantenimiento y reparación del sistema de agua potable del cantón	
		Ampliación de la red de agua potable en la Ciudadela Central, Ciudadela Los Helechos, vía Panamericana desde la Urbanización Estrella de Santa Rosa hasta la vía a Jumón, Ciudadela La Alborada y vía a las Comunas Rivereñas del Cantón Santa Rosa	
		Cambio de tubería de pvc desde Bellavista hasta la vía Panamericana desde la línea de conducción de agua potable a las comunas rivereñas del Cantón Santa Rosa	
JEFATURA DE PLANTA DE AGUA POTABLE	Operación y mantenimiento de la planta de agua potable, controlando el caudal, la calidad y limpieza del sistema de potabilización del agua	Controles diarios del Caudal de Agua Cruda y Tratada.	Plan Operativo Anual 2014
		Control de los sistemas de dosificación	
		Limpieza y mantenimiento de filtros, sedimentadores y floculadores, andenes de filtros, pantallas	
		reparación y mantenimiento de las válvulas de las unidades de tratamiento de la Planta de agua	
		construcción de 6 rejillas para la Planta de agua potable No. 2 y 27 tapas de acero inoxidable para las cajas ubicadas en el ingreso y salida de los Tanques de Reservas, cúpula en la caja de válvulas de la Parroquia de San Agustín y tanque elevado de la Parroquia La Avanzada	
		Análisis de calidad del agua en Laboratorios Certificados	
JEFATURA DE TALENTO HUMANO	Cumplir, hacer cumplir, actualizar, mejorar, evaluar, clasificación del personal que labora en la institución.	Realizar roles de pago	Plan Operativo Anual 2014
		Control de asistencia del personal	
		Registro de contratos	

## PROCESOS DE CONTRATACIÓN PÚBLICA

EMAPASR-EP													
N°	Código del proceso	Objeto del Proceso	Tipo de compra	Tipo de Contratación	Presupuesto Referencial	Monto Total Adjudicado	Aclaraciones sobre forma de pago	Numero de partida presupuestaria	Responsable del Proceso ( nombre, telefono, correo electronico )	Fecha de inicio del Proceso	Fecha de Adjudicación del proceso	Ruc Proveedor	Descripción de la persona adjudicada
1	RE-EMAPASR-EP-01-14	ABASTECIMIENTO DE COMBUSTIBLE PARA LOS VEHICULOS, EQUIPOS Y MAQUINARIAS DE LA EMAPASR-EP EN LA ESTACION DE SERVICIO PETROCOMERCIAL SANTA ROSA PROPIEDAD DE EP PETROECUADOR	Bien	Contratos entre Entidades Públicas o sus subsidiarias	\$ 13,198.00	\$ 13,198.00	Pagos parciales	331.73.08.03 341.73.08.03	Sr. Kleber Carreño kleberccc@hotmail.es 2943382	28/02/2014	12/03/2014	*176815353000	EMPRESA PÚBLICA DE HIDROCARBUROS DEL ECUADOR EP PETROECUADOR
2	RE-EMAPASR-EP-02-14	MANTENIMIENTO PREVENTIVO Y CORRECTIVO DE LOS VEHICULOS CHEVROLET DOBLE CABINA Y CABINA SENCILLA PARA EL AÑO 2014	Servicio	Bienes y Servicios únicos	\$ 6,076.12	\$ 6,076.12	Pagos parciales	331.73.08.03 331.73.04.05	Sr. José Ordoñez jos_ordo@hotmail.com 2943382	08/03/2014	18/03/2014	*099000592300	E.MAULME C.A.
3	RE-EMAPASR-EP-03-14	DIFUSION DE MENSAJES ALUSIVOS AL CONSUMO DE AGUA, PAGO PUNTUAL DE PLANILLAS, CONSERVACION AMBIENTAL, EN RADIO BENEMERITA 1260 KHZ. AM PARA EL AÑO 2014	Servicio	Comunicación Social – Contratación Directa	\$ 3,375.00	\$ 3,375.00	pagos mensuales	111.53.02.07	Abg. Luis Oyola M luis.oyola@cee.gov.ec 2943985 ext 105	25/04/2014	06/05/2014	*070062002400	UNDA BENITZ JOFFRE WASHINGTON
4	SIE-EMAPASR-EP-04-14	ADQUISICION DE 11 CILINDROS DE CLORO GAS DE 907 KG Y, 17.000 KG DE SULFATO DE ALUMINIO TIPO A FINO, PARA EL TRATAMIENTO DEL AGUA POTABLE DE LA EMAPASR-EP, PARA EL AÑO 2014	Bien	Subasta Inversa Electrónica	\$ 25,145.43	\$ 23,888.15	Pagos parciales	331.73.08.19	Dr. Fernando Ortega fer_ortega05@hotmail.co m 2505137	06/03/2014	20/03/2014	*099034476000	QUIMPAC ECUADOR S.A QUIMPACSA
5	LICS-EMAPASREP-01-14	CONTRATACION DEL SEGURO DE BIENES PARA VEHICULOS, MAQUINARIAS Y FIDELIDAD DEL PERSONAL ( SERVIDORES PUBLICOS ) DE LA EMAPASR-EP	Servicio	Licitación de Seguros	\$ 5,842.86	\$ 4,423.31	pagos mensuales	111.57.02.01	Ing. Yadiria Castillo O yadi_co@hotmail.com 2943985 ext 108	2014-04-03	25/04/2014	*179055135000	ALIANZA COMPAÑIA DE SEGUROS Y REASEGUROS S.A.
6	SIE-EMAPASR-EP-08-14	ADQUISICIÓN DE CEMENTO, VARILLAS, CEMENTINA, CEMENTO BLANCO, ALAMBRE, CLAVOS, MALLA PARA LA EMAPASR-EP PARA EL AÑO 2014	Bien	Subasta Inversa Electrónica	\$ 9,316.36	\$ 8,850.54	Pagos parciales	331.73.08.11 341.73.08.13	Ing. Máximo Ramírez maxramirez_@hotmail.co m 2943985 ext 120	13/05/2014	03/06/2014	*090731088200	ILLINGWORTH CHAVEZ DANIEL EDUARDO
7	COTO-EMAPASREP-02-14	AMPLIACION DEL SISTEMA DE ALCANTARILLADO SANITARIO PARA LAS LOTIZACIONES DEL SECTOR SUR ( LAS PALMERAS, TENIENTE HUGO ORTIZ, QUITUMBE, TEODORO VITE, LA FAMILIA, VITE CORONEL, CENTRAL, EL BOSQUE II ) DE LA CIUDAD DE SANTA ROSA PROVINCIA DE EL ORO	obra	cotización	\$ 978,496.80	\$ 976,471.28	50% anticipo 50% mediante planillas mensuales	341.75.01.03	Ing. Máximo Ramírez maxramirez_@hotmail.co m 2943985 ext 120	15/05/2014	03/06/2014	*099216894300	SIELE S A
8	CDC-EMAPASR-EP-01-14	CONSULTORIA DE LA AUDITORIA AMBIENTAL AL PLAN DE MANEJO DEL SISTEMA DE ALCANTARILLADO SANITARIO DE LA CIUDAD DE SANTA ROSA	Servicio	Contratación Directa	\$ 5,705.00	\$ 5,705.00	50% anticipo 50% contra entrega	111.53.06.01	Ing. Angel Jaramillo angeljaramilloo@hotmail.co m 2943958 ext 118	16/05/2014	28/05/2014	*110331139300	Lozano Carpio Diego Fernando
9	SIE-EMAPASR-EP-09-14	ADQUISICIÓN DE MEDIDORES DE 1/2 PARA AGUA POTABLE, CLASE METROLOGICA "B" DE NYLON, 500 VALVULAS DE CORTE DE 1/2 ANTIFRAUDE Y 300 CAJAS PORTA MEDIDORES DE POLIPROPILENO, PARA LA EMPRESA PUBLICA DE AGUA POTABLE Y ALCANTARILLADO DEL CANTÓN SANTA ROSA, EMAPASR-EP.	Bien	Subasta Inversa Electrónica	\$ 17,050.00	\$ 16,188.00	Pagos parciales	331.73.08.11	Ing. Narcisca Román marcinlin43@hotmail.co m 2943985 ext 113	21/05/2014	11/06/2014	*090646626300	CHANG AURIA VICTOR GUIDO

N°	Codigo del proceso	Objeto del Proceso	Tipo de compra	Tipo de Contratacion	Presupuesto Referencial	Monto Total Adjudicado	Aclaraciones sobre forma de pago	Numero de partida presupuestaria	Responsable del Proceso ( nombre, telefono, correo electronico )	Fecha de inicio del Proceso	Fecha de Adjudicacion del proceso	Ruc Proveedor	Descripción de la persona adjudicada
10	CDC-EMAPASR-EP-02-14	CONSULTORIA DE FISCALIZACION DE LA OBRA AMPLIACION DEL SISTEMA DE ALCANTARILLADO SANITARIO PARA LOS SECTORES TENIENTE HUGO ORTIZ Y LAS PALMERAS; QUITUMBE Y TEODORO VITE; LA FAMILIA; VITE CORONEL; CENTRAL Y EL BOSQUE II; DEL SUR DE LA CIUDAD DE SANTA ROSA PROVINCIA DE EL ORO	Servicio	Contratación Directa	\$ 38,793.71	\$ 38,700.00	20% anticipo 80% planillas	341.73.06.04	Ing. Máximo Ramírez maxramirez@hotmail.com m 2943985 ext 120	10/06/2014	18/06/2014	070318315200	RODRIGUEZ MACAS YANDRY ALFREDO
11	SIE-EMAPASR-EP-11-14	MANTENIMIENTO PREVENTIVO DE VEHÍCULOS Y DEMÁS EQUIPOS Y COMPRAS DE REPUESTOS Y LUBRICANTES PARA EL AÑO 2014 DE LA EMAPASR-EP	Servicio	Subasta Inversa Electrónica	\$ 7,133.10	\$ 6,776.44	Pagos parciales	111.53.08.03 111.53.08.13 331.73.08.03 331.73.08.13 331.73.04.05 341.73.08.03 341.73.08.13 341.73.04.05 341.73.04.04	Sr. José Ordoñez jos_ordo@hotmail.com 2943382	23/06/2014	10/07/2014	070209509200	SINCHE CARAGUAY JOSE ELICIO
12	MCO-EMAPASR-EP-01-14	MEJORAMIENTO DEL SISTEMA DE ALCANTARILLADO SANITARIO EN EL COLECTOR PRINCIPAL DE AGUAS SERVIDAS QUE VIENE DE LA PARROQUIA URBANA NUEVO SANTA ROSA EN LA LOT. SARA CAVERO Y EN LA CALLE FILOMENO PESANTES ENTRE CALDERON Y EDMUNDO CHIRIBOGA DEL CANTÓN SANTA ROSA, PROVINCIA DE EL ORO	Obra	Menor Cuantía	\$ 44,484.97	\$ 44,484.97	50% anticipo 50% mediante planillas mensuales	341.75.01.03	Ing. Wilson Soto wilsonsoto61@gmail.com 2943985 ext 117	18/07/2014	30/07/2014	070228103100	MALDONADO AGUILAR ANGEL RENE
13	SIE-EMAPASR-EP-13-14	LIMPIEZA DE CAÑALES DE CAUCES NATURALES DE SANTA ROSA, PROVINCIA DE EL ORO	Servicio	Subasta Inversa Electrónica	\$ 8,941.35	\$ 8,494.28	50% anticipo 50% contra entrega	341.75.05.01	Ing. Wilson Soto wilsonsoto61@gmail.com 2943985 ext 117	31/07/2014	20/08/2014	070398996200	CARRION ROMERO LEYDEN OSWALDO
14	SIE-EMAPASR-EP-14-14	ADQUISICIÓN DE MATERIALES PARA LOS DEPARTAMENTOS DE AGUA POTABLE, ALCANTARILLADO Y COMERCIALIZACIÓN DE LA EMAPASR-EP, LOS MISMOS QUE ESTARÁN EN STOCK DE BODEGA PARA LOS DIFERENTES TRABAJOS REALIZADOS POR LA ENTIDAD PÚBLICA.	Bien	Subasta Inversa Electrónica	\$ 64,357.14	\$ 51,880.00	100% contra entrega	331.73.08.13 331.73.08.11 341.73.08.11	Ing. Máximo Ramírez maxramirez@hotmail.com m 2943985 ext 120	11/08/2014	01/09/2014	019037003800	DITECUENCA CIA. LTDA.
15	MCO-EMAPASR-EP-02-14	CONSTRUCCIÓN DE LA RED DE CONDUCCIÓN DE AGUA POTABLE PARA LA PARROQUIA LA VICTORIA DEL CANTÓN SANTA ROSA, PROVINCIA DE EL ORO.	Servicio	Menor Cuantía	\$ 82,568.90	\$ 82,568.90	50% anticipo 50% mediante planillas mensuales	331.75.01.01.01	Ing. Hilario Aguirre hilagui.ing@hotmail.com 2943958 ext 121	13/08/2014	29/08/2014	079175676600	CONSTRUCION CIA LTDA
16	CDC-EMAPASR-EP-03-14	CONSULTORIA PARA EL LEVANTAMIENTO DE LA LINEA BASE AMBIENTAL DE LA RESERVA MUNICIPAL DE LA CUENCA ALTA DEL RÍO SANTA ROSA, CANTÓN SANTA ROSA, PROVINCIA DE EL ORO	Servicio	Contratación Directa	\$ 13,392.85	\$ 12,723.20	60% anticipo 40% contra entrega	331.73.06.01	Ing. Angel Jaramillo angeljaramillo@hotmail.com com 2943958 ext 118	25/08/2014	03/09/2014	190033811000	CHALAN BRICEÑO LUIS ANIBAL
17	CDC-EMAPASR-EP-04-14	PLAN DE PREVENCIÓN DE RIESGOS LABORALES COMO PARTE DEL SISTEMA DE SEGURIDAD Y SALUD OCUPACIONAL DE LA EMPRESA PÚBLICA DE AGUA POTABLE Y ALCANTARILLADO DEL CANTON SANTA ROSA, EMAPASR-EP	Servicio	Contratación Directa	\$ 9,821.43	\$ 9,330.35	100% contra entrega	111.53.06.01	Ing. Angel Jaramillo angeljaramillo@hotmail.com com 2943958 ext 118	09/09/2014	19/09/2014	079176457200	TRASELEXSA
18	SIE-EMAPASR-EP-16-14	ADQUISICIÓN E INSTALACIÓN DE UNA BOMBA SUMERGIBLE DE 20 HP PARA LA SUBESTACIÓN DE BOMBEO DE EMAPASR-EP	Bien	Subasta Inversa Electrónica	\$ 13,493.50	\$ 9,308.10	100% contra entrega	331.84.01.04	Ing. Wilson Soto wilsonsoto61@gmail.com 2943985 ext 117	09/12/2014	30/12/2014	179000895900	ACERO COMERCIAL ECUATORIANO S.A.

# ACTIVIDADES DE LA DIRECCIÓN TÉCNICA

Agua Potable.: 99 % de cobertura

Alcantarillado Sanitario: 90 % de cobertura.

## CONTRATACIÓN DE OBRAS DURANTE EL AÑO 2014

No	DESCRIPCIÓN	FECHA DE CONTRATO	VALOR CONTRATADO	IVA 12%	TOTAL	PLA-ZO	CONTRA-TISTA	BENEFICIA RIOS
1	CONSTRUCCIÓN DEL CENTRO DE VIGILANCIA, INTERPRETACIÓN Y EDUCACIÓN AMBIENTAL EN EL SITIO EL GUAYABO DE LA PARROQUIA EL GUAYABO DE LA PARROQUIA TORATA DEL CANTÓN SANTA ROSA, PROVINCIA DE EL RORO	20 de septiembre del 2013	190 558.35	22 867.00	213 425.35	180 días	Arq. Wilson Paladines A.	CANTÓN SANTA ROSA
1	AMPLIACIÓN DEL SISTEMA DE ALCANTARILLADO SANITARIO PARA LAS LOTIZACIONES DEL SECTOR SUR (LAS PALMERAS, TENIENTE HUGO ORTIZ, QUITUMBE, TEODORO VITE, LA FAMILIA, VITE CORONEL, CENTRAL Y EL BOSQUE II) DE LA CIUDAD DE SANTA ROSA, PROVINCIA DE EL ORO.	25 de junio 2014	976 471.28	117 176.55	1 093 647.83	180 días	SIELE S.A	8.000 FAMILIAS
2	CONSULTORÍA DE FISCALIZACIÓN PARA LA: "AMPLIACIÓN DEL SISTEMA DE ALCANTARILLADO SANITARIO PARA LAS LOTIZACIONES DEL SECTOR SUR (LAS PALMERAS, TENIENTE HUGO ORTIZ, QUITUMBE, TEODORO VITE, LA FAMILIA, VITE CORONEL, CENTRAL Y EL BOSQUE II) DE LA CIUDAD DE SANTA ROSA, PROVINCIA DE EL ORO".	26 de junio 2014	38 764.72	4 651.77	43 416.49	180 días	Ing. Yandri Rodriguez z M.	8.000 FAMILIAS
3	MEJORAMIENTO DEL SISTEMA DE ALCANTARILLADO EN EL COLECTOR PRINCIPAL DE AGUAS SERVIDAS QUE VIENE DE LA PARROQUIA URBANA DEL NUEVO SANTA ROSA EN LA LOTIZACIÓN SARA CAVERO Y EN LA CALLE FILOMENO PESANTES ENTRE CALDERÓN Y EDMUNDO CHIRIBOGA DEL CANTÓN SANTA ROSA, PROVINCIA DEL EL ORO.	05 de agosto del 2014	44 484.97	5 338.20	49 823.17	45 días	Ing. René Maldonado	2.000 FAMILIAS
4	CONSTRUCCIÓN DE LA RED DE CONDUCCIÓN DE AGUA POTABLE PARA LA PARROQUIA LA VICTORIA DEL CANTÓN SANTA ROSA, PROVINCIA DE EL ORO".	04 de septiembre del 2014	82 568.90	9 908.27	92 477.17	60 días	CONSTRU-CICON Cia. Ltda	80 FAMILIAS
5	CONSULTORÍA PARA EL LEVANTAMIENTO DE LA LÍNEA DE BASE AMBIENTAL DE LA RESERVA MUNICIPAL DE LA CUENCA ALTA DEL RIO SANTA ROSA, CANTAN SANTA ROSA, PROVINCIA DE EL ORO	12 de septiembre del 2014	12 723.20	1 526.78	14 249.98	60 días	Ing. Luis Chalan Briceño	CANTÓN SANTA ROSA
6	MEJORAMIENTO Y REPARACIÓN DE CUARENTA Y SIETE SUMIDEROS DE AGUAS LLUVIAS EN LOS BARRIOS:24 DE MAYO, QUITO, MI ROSITA, GALÁPAGOS, 10 DE AGOSTO Y PUERTO JELI DEL CANTÓN SANTA ROSA	1o de diciembre del 2014	5541.76	665.01	6206.77	15 días	Ing. Xavier Morocho	500 FAMILIAS
7	LIMPIEZA DE CANALES DE CAUCES NATURALES DE SANTA ROSA	17 de septiembre del 2014	3792.09	455.05	4247.14	15 días	Ing. Leyden Carrión	CANTÓN SANTA ROSA

8	REPARACIÓN DE 102 ML DE RED TERCIARIA UBICADA EN LA CALLE MORONA SANTIAGO E/ TERESA ARCAJA Y SERGIO BETANCOURTH DEL BARRIO TENIENTE HUGO ORTIZ	19 de marzo del 2014	5108.15	612.98	5721.13	15 días	Ing. Jorge Gordillo	20 FAMILIAS
9	REPARACIÓN DE LA RED TERCIARIA EN LA CALLE VOLTAIRE PALADINES E/CALLE SUCRE Y CALLE COLÓN DEL BARRIO AMAZONAS	12 de marzo del 2014	5346.79	641.62	5988.41	15 días	Ing. Vinicio Ambuludi	20 FAMILIAS
10	PLANTACIÓN DE ARBOLES EN LAGUNAS DE AGUAS RESIDUALES DE LA AVANZADA Y BELLAVISTA	30 de junio del 2014	3145.06	377.41	3522.47	15 días	Ing. Arturo Floril	CANTÓN SANTA ROSA
11	ALQUILER DE MAQUINARIA PARA REALIZAR LA LIMPIEZA, MANTENIMIENTO DE LAS LAGUNAS DE OXIDACIÓN DE LA AVANZADA, BELLAVISTA, SAN ANTONIO, ESTERO MEDINA, BELLAMARIA, SANTA ROSA Y LIMPIEZA DE CANALES NATURALES DE SANTA ROSA EL ORO	10 de diciembre del 2014	17,383.46	2086.02	19,469.48	30 días	Ing. Cristhian García	CANTÓN SANTA ROSA
			<b>VALOR</b>	<b>IVA</b>	<b>TOTAL + IVA</b>			
	<b>PROYECTOS DE AGUA POTABLE</b>	<b>SUB-TOTAL</b>	\$ 82 568.90	\$ 9 908.27	\$ 92 477.17			
	<b>PROYECTOS DE ALCANTARILLADO</b>	<b>SUB-TOTAL</b>	\$ 1 059,720.97	\$ 127 166.52	\$ 1 186 887.49			
	<b>UNIDAD DE GESTIÓN AMBIENTAL</b>	<b>SUB-TOTAL</b>	\$ 203 281.55	\$ 22 867.00	\$ 227 675.34			
		<b>TOTAL</b>	<b>1 345 571.42</b>	<b>159 941.79</b>	<b>1 507 039.99</b>			

## CONTRATACIÓN DE OBRAS DURANTE EL PERIODO 2011 Y 2014

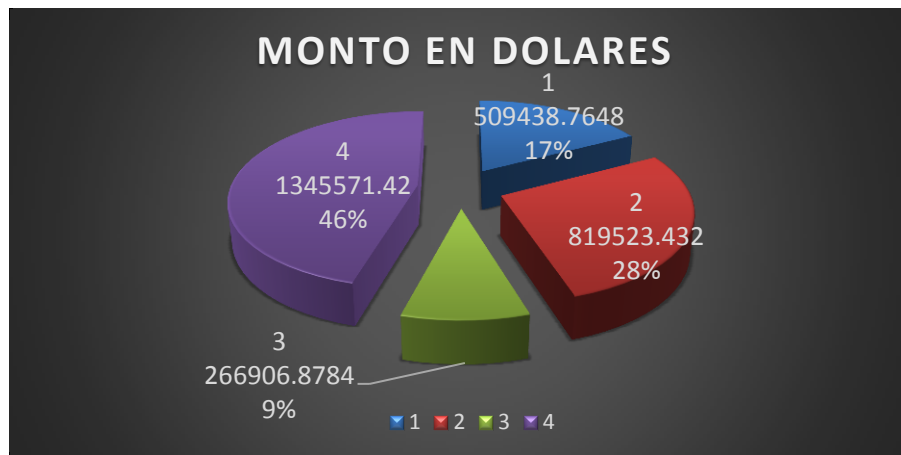
No.	MONTO EN DOLARES	AÑOS
1	509438.7648	2011
2	819523.432	2012
3	266906.8784	2013
4	1345571.42	2014

Total de inversión en Agua Potable: \$ **82 568.90**

Total de inversión en Alcantarillado Sanitario: \$ **1 059 720.97**

Total de inversión en Unidad de Gestión Ambiental: \$ **203 281.55**

**TOTAL DE OBRA EJECUTADA HASTA LA FECHA: \$ 2'941,440.495 sin IVA**



## CENTRO DE VIGILANCIA INTERPRETACION Y EDUCACION AMBIENTAL



## AMPLIACIÓN DEL SISTEMA DE ALCANTARILLADO SANITARIO PARA LAS LOTIZACIONES DEL SECTOR SUR DE LA CIUDAD DE SANTA ROSA, PROVINCIA DE EL ORO.



**MEJORAMIENTO DEL SISTEMA DE ALCANTARILLADO DEL COLECTOR PRINCIPAL LA LOTIZACIÓN SARA CAVERO Y EN LA CALLE FILOMENO PESANTES ENTRE CALDERÓN Y EDMUNDO CHIRIBOGA DEL CANTÓN SANTA ROSA, PROVINCIA DEL EL ORO.**



**CONSTRUCCIÓN DE LA RED DE CONDUCCION DE AGUA POTABLE PARA LA PARROQUIA LA VICTORIA DEL CANTÓN SANTA ROSA, PROVINCIA DE EL ORO”.**



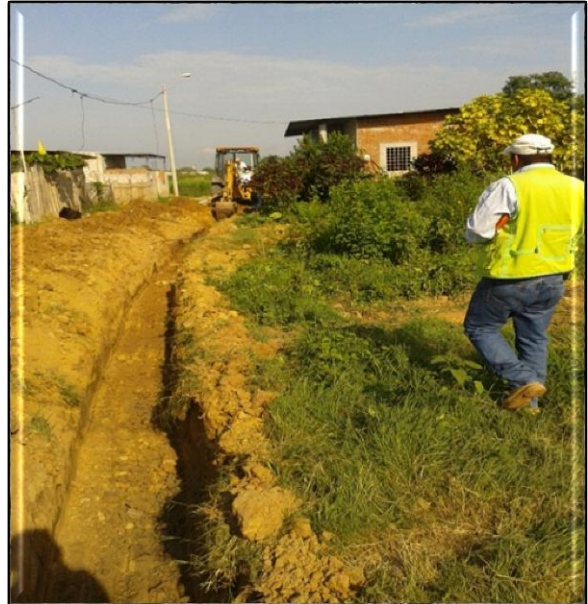
# JEFATURA DE AGUA POTABLE

## AMPLIACIONES Y MANTENIMIENTO DEL SISTEMA DE AGUA POTABLE POR ADMINISTRACIÓN DIRECTA

FECHA	DESCRIPCIÓN	LONGITUD	DIÁMETRO TUBERÍA	COSTO POR ML/TUB	TOTAL	BENEFICIARIOS
<b>ENERO/2014</b>	<b>LA AVANZADA, AGUAS VERDES</b>	150	63MM	12.4	1860	30 FAMILIAS
				<b>SUB-TOTAL</b>	1860	
	<b>LAS ORQUÍDEAS</b>	60	63MM	12.4	744	12 FAMILIAS
		180	110MM	14.5	2610	
				<b>SUB-TOTAL</b>	3354	
<b>FEBRERO/2014</b>	<b>SAN ANTONIO</b>	90	50MM	10.55	949.5	10 FAMILIAS
	LUIS PRECIADO/ANTONIO ALVARADO Y CALLE PUBLICA					
				<b>SUB-TOTAL</b>	949.5	
<b>ABRIL/2014</b>	<b>JUMON, BARRIO LOS ALGARROBOS</b>	337	63MM	12.4	4178.8	60 FAMILIAS
				<b>SUB-TOTAL</b>	4178.8	
<b>ABRIL/2014</b>	LINEA CONDUCCIÓN DE AGUA POTABLE, LAS COMUNAS RIBEREÑAS	1650	200MM	29.9	49335	COMUNAS RIBEREÑAS
				<b>SUBTOTAL</b>	49335	
<b>AGOSTO/2014</b>	INSTALAC. DE RED DE AA-PP, CIUDADELA LOS HELECHOS, VIA A BELLAMARÍA	192	200MM	29.9	5740.8	NUEVO SANTA ROSA
				<b>SUBTOTAL</b>	5740.8	
<b>OCTUBRE/2014</b>	AMPLIACIÓN DEL SIST. DE AA-PP,	300	63MM	12.4	3720	60 FAMILIAS
	CDLA. LA ALBORADA II	340	110MM	14.5	4930	
				<b>SUBTOTAL</b>	8650	
<b>NOVIEMBRE/2014</b>	AMPLIACIÓN DEL SIST. DE AA-PP, CIUDADELA CENTRAL	266	63MM	12.4	3298.4	40 FAMILIAS
		73	110MM	14.5	1058.5	
				<b>SUBTOTAL</b>	4356.9	
				<b>TOTAL:</b>	<b>78425.00</b>	

ÁREA CONSOLIDADA DE LA CIUDAD	
PARROQUIA	ÁREA TOTAL
	Has.
<b>SANTA ROSA PARROQUIA 01</b>	717.45
<b>NUEVO SANTA ROSA PARROQUIA 02</b>	111.30
<b>PUERTO JELI PARROQUIA 03</b>	32.36
AREA TOTAL DE LA CIUDAD	861.11

COBERTURA DE AGUA POTABLE DEL TOTAL DEL ÁREA		
	ÁREA	% PARCIALES
	Has.	
<b>SANTA ROSA PARROQUIA 01</b>	716.50	83.21%
<b>NUEVO SANTA ROSA PARROQUIA 02</b>	110.25	12.80%
<b>PUERTO JELI PARROQUIA 03</b>	27.50	3.19%
AREA TOTAL DE LA CIUDAD	<b>854.25</b>	<b>99.20%</b>



**AMPLIACIÓN DE RED AA-PP SECTOR: LAS ORQUÍDEAS**



**AMPLIACIÓN DE RED AA-PP SECTOR: LA FLORIDA COMUNAS RIBEREÑAS**



**AMPLIACIÓN DE RED AA-PP SECTOR: LA ALBORADA 2**



**AMPLIACIÓN DE RED AA-PP SECTOR: LÍNEA DE CONDUCCIÓN COMUNAS RIBEREÑAS**



**AMPLIACIÓN DE RED AA-PP SECTOR: BARRIO LOS HELECHOS**

**JEFATURA DE ALCANTARILLADO SANITARIO**  
**AMPLIACIONES Y MANTENIMIENTO DEL SISTEMA DE ALCANTARILLADO SANITARIO POR**  
**ADMINISTRACIÓN DIRECTA**

BARRIO	CANTIDAD	U	P. UNITARIO	P. TOTAL	# DE FAMILIAS BENEFICIADAS
<b>BARRIO ATAHUALPA</b>					70
RED PRINCIPAL	162	ML	80	12960	
RED Terciaria	558	ML	60	33480	
TIRANTES	138	ML	70	9660	
<b>BARRIO CENTENARIO</b>					35
RED PRINCIPAL	228	ML	80	18240	
RED Terciaria	120	ML	60	7200	
<b>BARRIO AMAZONAS</b>					20
RED PRINCIPAL	96	ML	80	7680	
RED Terciaria	174	ML	60	10440	
<b>BARRIO LAS PALMERAS</b>					15
RED Terciaria	156	ML	60	9360	
TIRANTES	30	ML	70	2100	
<b>BELLAVISTA</b>					9
RED Terciaria	102	ML	60	6120	
<b>PUERTO JELI</b>					5
RED Terciaria	48	ML	60	2880	
TOTAL EN METROS	<b>1812</b>	<b>ML</b>			<b>154</b>
<b>TOTAL DE INVERSIÓN</b>				<b>\$ 120 120.00</b>	

<b>ENTREGA DE MATERIALES PARA CONSTRUCCIÓN DE POZOS SÉPTICOS</b>		
Ubicación	cantidad	Beneficiados
San Agustín - San José	4800 ladrillos 72 sacos de cemento 30 de PVC de 4" 8 de tubos de PVC de 2" 24 varillas de 12 mm 12M3 de arena 12m3 de piedra triturada	12 familias

<b>ENTREGA DE MATERIALES PARA EVACUACIÓN DE AGUAS GRISES</b>		
Ubicación	cantidad	Beneficiados
San Agustín - Las Crucitas	100 de PVC de 4"	33 familias

<b>ÁREA CONSOLIDADA DE LA CIUDAD</b>	
PARROQUIA	ÁREA TOTAL
	Has.
<b>SANTA ROSA PARROQUIA 01</b>	717.45
<b>NUEVO SANTA ROSA PARROQUIA 02</b>	111.30
<b>PUERTO JELI PARROQUIA 03</b>	32.36
<b>AREA TOTAL DE LA CIUDAD</b>	<b>861.11</b>

<b>COBERTURA DE A.A.S.S. DEL TOTAL DEL ÁREA</b>		
	ÁREA	% PARCIALES
	Has.	
<b>SANTA ROSA PARROQUIA 01</b>	672.89	93.79%
<b>NUEVO SANTA ROSA PARROQUIA 02</b>	94.25	84.68%
<b>PUERTO JELI PARROQUIA 03</b>	12.70	39.25%
<b>AREA TOTAL DE LA CIUDAD</b>	<b>779.84</b>	<b>90.56%</b>



**Alcantarilla tipo cajón**



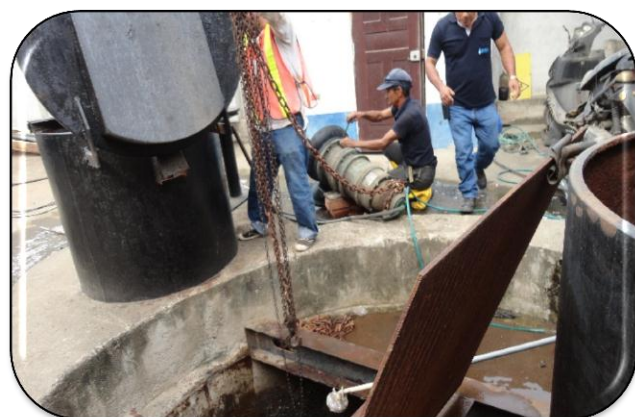
**Amp. red terciaria en Las Palmeras**



**Reparacion de red en Calle Guayas**



**Limpieza de Lagunas de Oxidación**



**Mantenimiento de las bombas de Sub-  
Estacion de Bombeo**



**Mantenimiento red Principal Barrio Centenario**



**Ampliacion red principal Barrio Atahualpa**



**Amp. red terciaria en Barrio Atahualpa**



**Reparacion de Tirante y Ampliacion de Terciaria Barrio Centenario**



**Reparación red terciaria Los Ceibos**



**Reparación Red Principal Calle Teresa Arcaya y Zaruma**



**Reparación Tirante Calle Sucre y Jambeli**

**ACTIVIDADES DE LA UGA**  
**TRABAJOS DE LA UNIDAD DE GESTIÓN AMBIENTAL AÑO 2014**

**PROGRAMA DE CONTROL Y MONITOREO**

**MONITOREO Y CONTROL DE LA CALIDAD DEL AGUA DEL RIO SANTA ROSA Y SUS AFLUENTES**

Descripción	N° Monitoreos / año	N° de Informes levantados	N° de Denuncias Autoridades Competentes.	Jefaturas
Monitoreos in-situ de la calidad del agua del rio santa Rosa y sus afluentes.	27	12	10	UGA Planta de Agua

**MONITOREO Y CONTROL DE LAS ACTIVIDADES MINERAS EN LA CUENCA ALTA DEL RIO SANTA ROSA**

Descripción	N° Monitoreos / año	N° de Informes levantados	N° de Denuncias a las Autoridades Competentes.	Jefaturas
Control in-situ de las actividades mineras en la cuenca alta del rio Santa Rosa	10	10	10	UGA Planta de Agua

**ANALISIS DE LA CALIDAD DEL AGUA DEL RIO SANTA ROSA, PLANTA DE TRATAMIENTO Y AGUA POTABLE (METALES PESADOS)**

Descripción	N° Análisis / año	N° de muestras tomadas	N° de muestras agua tratada	N° de muestras agua cruda	Laboratorios acreditados que realizaron los análisis
Toma de muestras para determinar la calidad del agua (metales pesados)	2	10	7	3	Grupo Químico MARCOS  GRUNTEC

**ANALISIS DE LA CALIDAD DEL AGUA RESIDUAL DE LAS LAGUNAS DE OXIDACIÓN DE SANTA ROSA, LA AVANZADA, BELLAVISTA Y REACTOR ANAEROBEO DE JUMÓN**

Descripción	N° Análisis / año	N° de muestras tomadas	N° de muestras en lagunas de oxidación	N° de muestras en reactor anaerobio	Laboratorios acreditados que realizaron los análisis
Toma de muestras para determinar la calidad del agua (metales pesados)	1	4	3	1	Grupo Químico MARCOS

## Medios de verificación



Monitoreo in situ de la calidad del agua del río Santa Rosa y sus afluentes



Monitoreo y control de actividades mineras en la cuenca alta del río Santa Rosa.



Toma de muestras para realizar el análisis de la calidad del agua (metales pesados)



**Toma de muestras para realizar el análisis de la calidad del agua residual**

## PROGRAMA BUENAS PRACTICAS DE USO DEL AGUA Y SU CONSERVACIÓN

### RESULTADOS DEL PROGRAMA EN EL AÑO 2014

**Grupo 1.**

N° de Estudiantes Capacitados	N° de Estudiantes que culminaron el Programa	N° de Familias Capacitadas	N° de Reportes Entregados	N° de Cuadernillos Entregados	Observaciones
<b>45</b>	37	185	37	34	Siete estudiantes no culminaron el programa.

**Grupo 2.**

N° de Estudiantes Capacitados	N° de Estudiantes que culminaron el Programa	N° de Familias Capacitadas	N° de Reportes Entregados	N° de Cuadernillos Entregados	Observaciones
<b>45</b>	45	225	45	45	Todo el grupo culminó con el programa

### MATERIAL DIDÁCTICO ENTREGADO A LOS ESTUDIANTES

Camisetas	<b>100</b>
Cuadernillos	95
Trípticos UGA	450
Trípticos Planta de Tratamiento	450
Trípticos Alcantarillado Sanitario	450
Trípticos Comercialización	450
Revistas Rendición de Cuentas	450

### CAPACITACIONES Y CHARLAS

Grupo	Visitas de campo (cuenca alta)	Visitas Planta de Tratamiento	Charlas	Total Capacitaciones
1	1	1	3	5
2	1	1	3	5

## Medios de Verificación



Visita de campo a la cuenca alta del río Santa Rosa



Visita a la planta de Tratamiento de Agua



Entrega de materiales a los estudiantes del programa

## CAMPAÑA ORGULLO CON MI PLANILLA PAGADA BOSQUE Y AGUA ASEGURADA

### ACUERDOS DE CONSERVACIÓN DEL BOSQUE EN LA CUENCA ALTA DEL RIO SANTA ROSA.

Nombre	Material Entregado	Cantidad	N° de Ha de Bosque Conservados
Sra. Estela Carrión	Manguera PVC de ½ Pulgada	8 rollos de 100m	19
	Uniones de ½ Pulgada	7	
	Abrazaderas	16	
	Alambre de púas	8 rollos de 200 m	
	Cemento	12 sacos	
Sr. Manuel Sánchez	Manguera PVC de ½ Pulgada	11 rollos de 100m	21
	Uniones de ½ Pulgada	10	
	Abrazaderas	20	
	Alambre de púas	10 rollos de 200 m	
	Cemento	8 sacos	
Total Ha de bosques conservados:			<b>40</b>

### SEGUIMIENTO DE LA CAMPAÑA ORGULLO SANTA ROSA.

Eventos	Sitio	Participantes
<b>Inauguración del Centro de Vigilancia y Educación Ambiental del Sitio El Guayabo.</b>	Centro de Interpretación El Guayabo	Alcalde, Concejales, Directorio de la EMAPA, usuarios del agua, propietarios del área de reserva municipal.
<b>Socialización de proyectos de la EMAPASR –EP en el Área de Reserva Municipal.</b>	Centro de Interpretación El Guayabo	Concejales, usuarios del agua, propietarios del área de reserva municipal., RARE Planet, EMAPASR –EP.
<b>Visita caso de éxito.</b>	Portovelo	EMAPASR – EP, propietarios del área de reserva municipal.
<b>Vista Comité Chino “Planificación Nacional de Gestión Integrada e Integral de los Recursos Hídricos de las Cuencas Hidrográficas del Ecuador”</b>	Centro de Interpretación El Guayabo	SENAGUA, Instituto del Río Yangtzé de la República Popular de China, EMAPASR-EP.
<b>Visita de estudiantes del Colegio Técnico Jambeli.</b>	Centro de Interpretación El Guayabo	Colegio Jambeli, EMAPASR-EP.
<b>Visita de estudiantes del Colegio Santa Rosa.</b>	Centro de Interpretación El Guayabo	Colegio Santa Rosa, EMAPASR-EP.

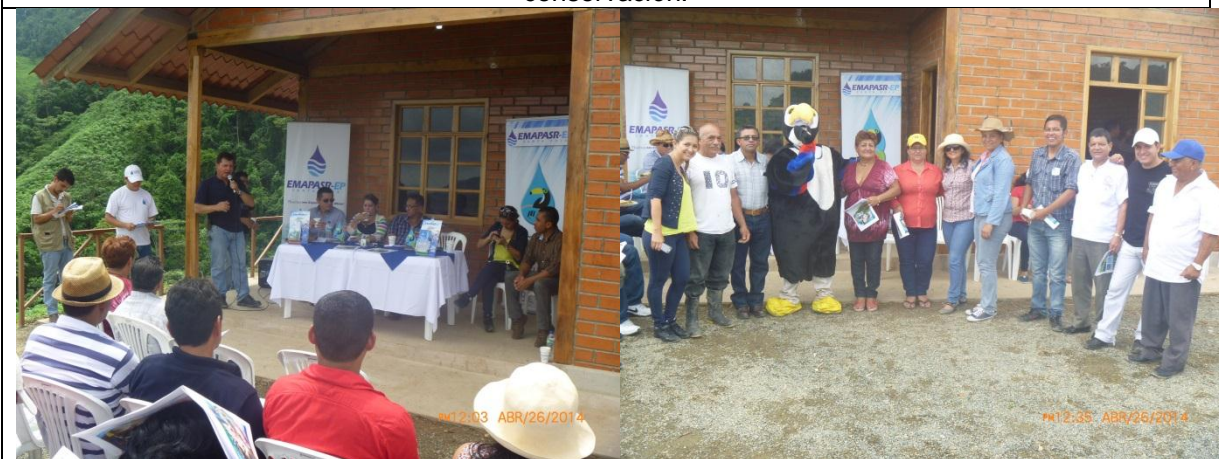
### PUNTOS DE HIDRATACIÓN Y ENTREGA DE INFORMACIÓN EN LA CIUDAD DE SANTA ROSA

N° de Puntos de Hidratación	Lugar	Fechas
<b>3</b>	Parque Primero de Mayo	Día Mundial del Agua Cantonización de Santa Rosa Fiestas Patronales

## Medios de Verificación



Entrega de Ayudas técnicas a propietarios de la cuenca alta que firmaron los acuerdos de conservación.



Inauguración del Centro de Vigilancia y Educación Ambiental en el Guayabo



Socialización de los proyectos de la EMAPASR-EP con propietarios de la cuenca alta del río Santa Rosa



Visita de caso de éxito en Portovelo con propietarios del Área de Reserva Municipal.



Visita de Comité Chino Yangtze al centro de Vigilancia y Educación Ambiental y cuenca alta del Río Santa Rosa.



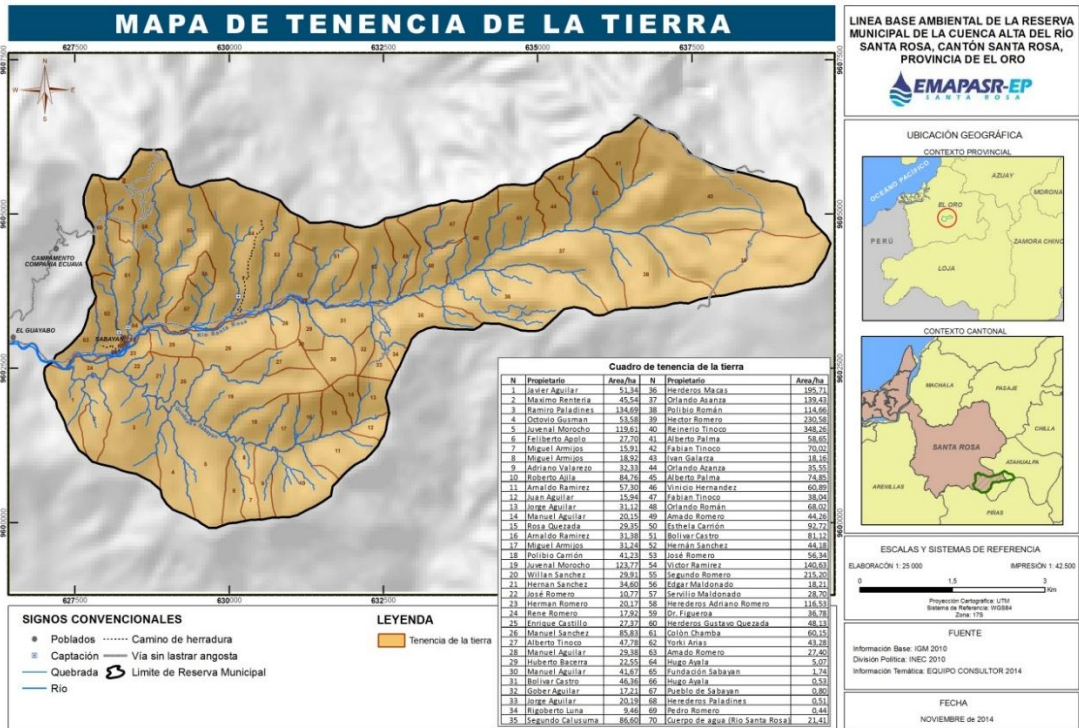
Visita de estudiantes del colegio Jambeli al Centro de Vigilancia y Educación Ambiental.



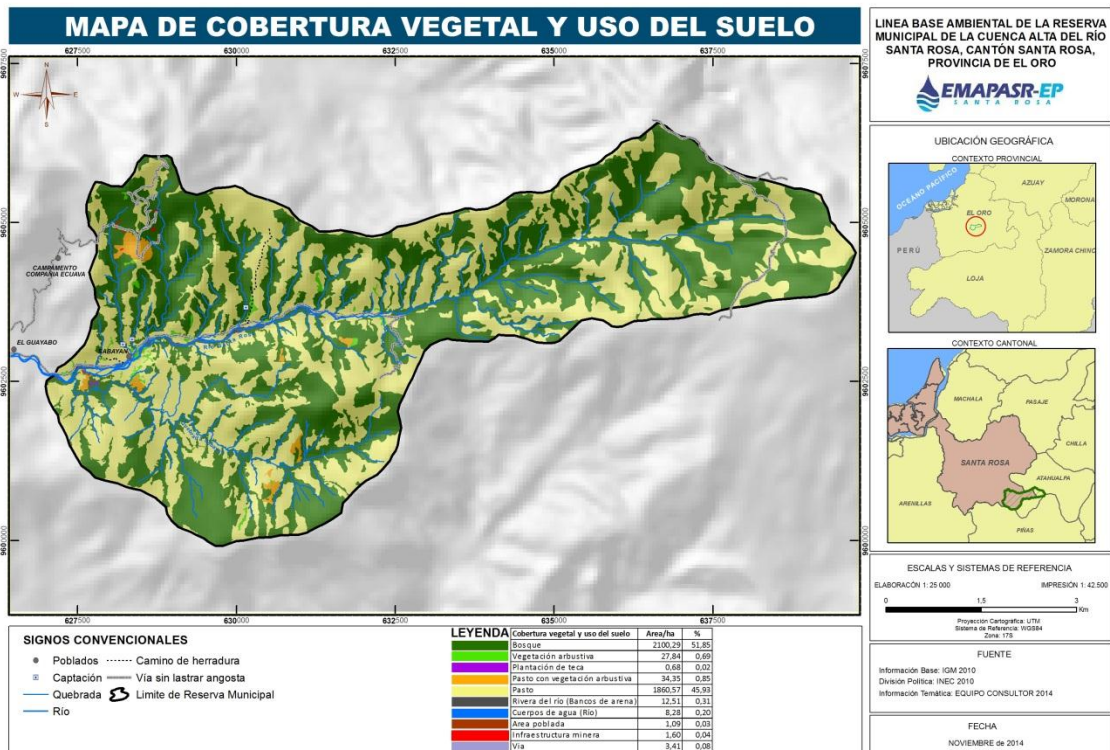
Puntos de hidratación y entrega de información a la ciudadanía de Santa Rosa

# LEVANTAMIENTO DE LA LÍNEA BASE AMBIENTAL DEL ÁREA DE RESERVA MUNICIPAL.

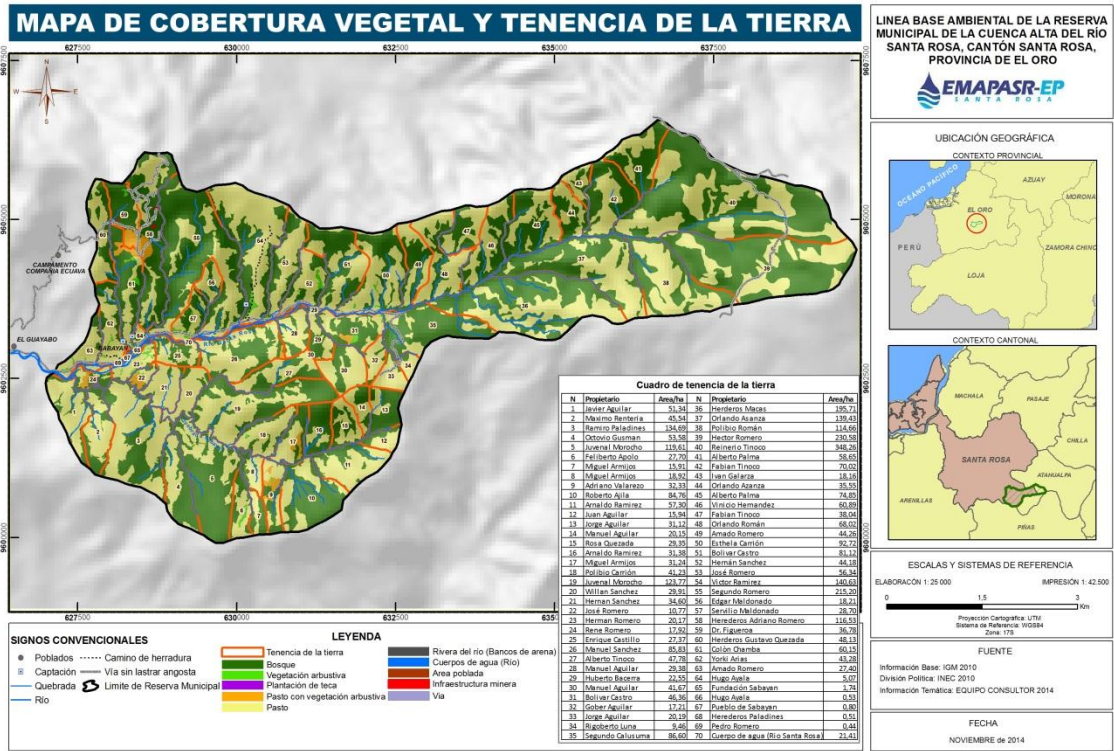
## Mapa de Tenencia de la tierra del Área de Reserva Municipal.



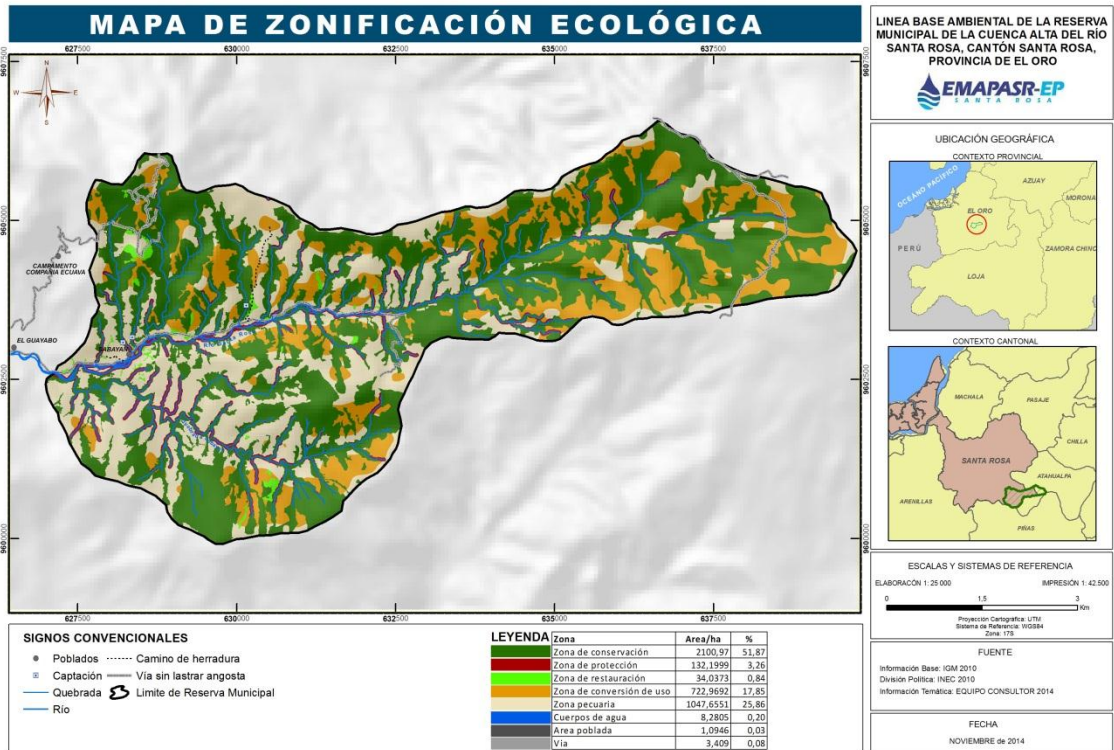
## Mapa de Cobertura Vegetal del Área de Reserva Municipal.



## Mapa de Cobertura Vegetal y Tenencia de la Tierra del Área de Reserva Municipal.



## Mapa de Zonificación Ecológica del Área de Reserva Municipal.



Área levantada Ha	Cobertura de Bosque Ha	Vegetación arbustiva Ha	Pastizal Ha	Total de predios en el área de reserva
4050,00	2100,29	28,00	1894,92	69

### Medios de Verificación



Levantamiento de la línea base ambiental del Área de Reserva Municipal de la Microcuenca del río Santa Rosa

## **ADQUISICIÓN DE CAMIONETA CHEVROLET PARA EL DEPARTAMENTO DE COMERCIALIZACIÓN**

En el mes de agosto del 2014, se realizó la compra por medio del catálogo electrónico del Portal de Compras Públicas a la empresa OMNIBUS BB TRANSPORTES S.A. de una camioneta doble cabina para el departamento de Comercialización por el valor de \$26.118.58 incluido IVA.



## **FIRMA DEL CONVENIO DE COOPERACIÓN INTERINSTITUCIONAL ENTRE LA EMPRESA MUNICIPAL DE ASEO SANTA ROSA Y LA EMPRESA PÚBLICA DE AGUA POTABLE Y ALCANTARILLADO DE SANTA ROSA EMAPASR-EP**

En el mes de noviembre del año 2014, en cumplimiento de las disposiciones legales y reglamentarias se realiza la firma del convenio para dar cumplimiento a la Normativa de Seguridad y Salud Ocupacional en el Trabajo dado por el Instituto Ecuatoriano de Seguridad Social, donde la EMAPASR-EP tiene la obligación dentro del convenio de brindar los equipos médicos, muebles de oficina, pago de remuneración de Enfermera.

El valor invertido en el año 2014 del convenio es de \$8,912.87.

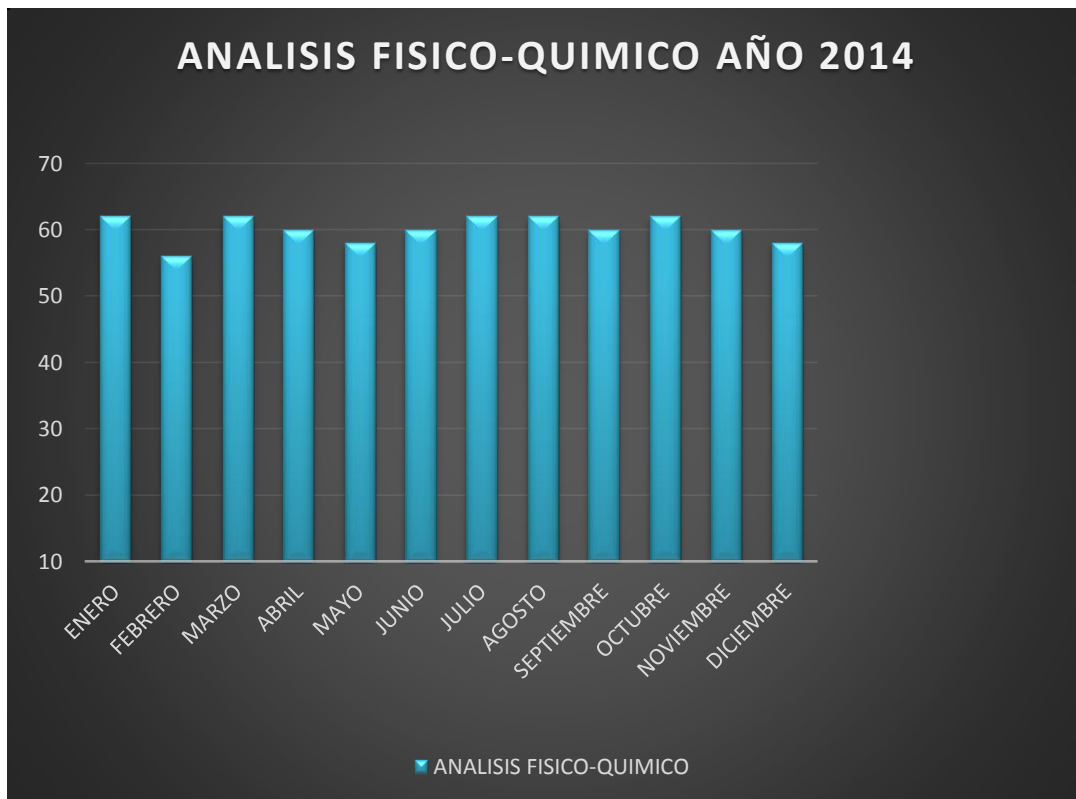


# Capítulo 4

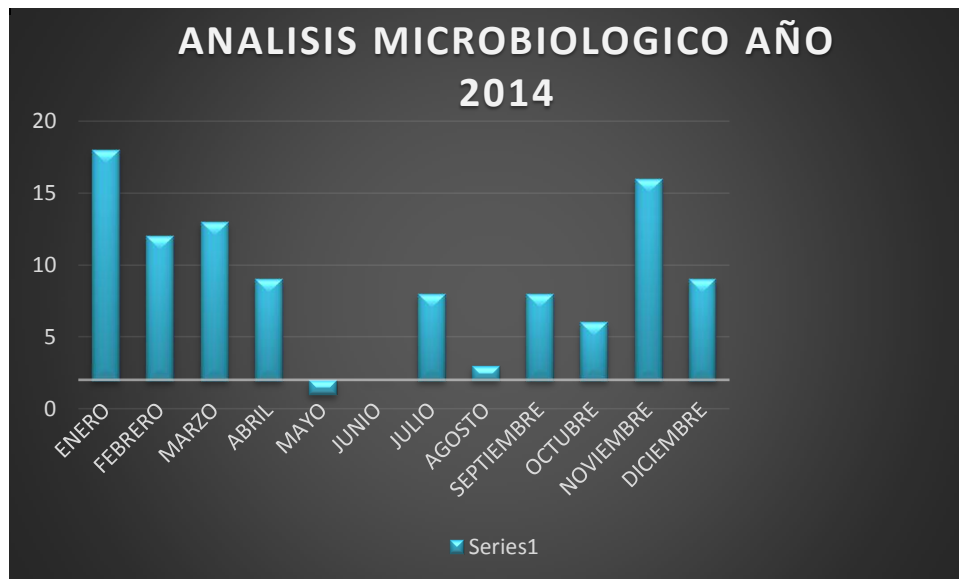
## Análisis de Agua

## NÚMERO DE ANÁLISIS DE AGUA REALIZADOS EN EL AÑO 2014

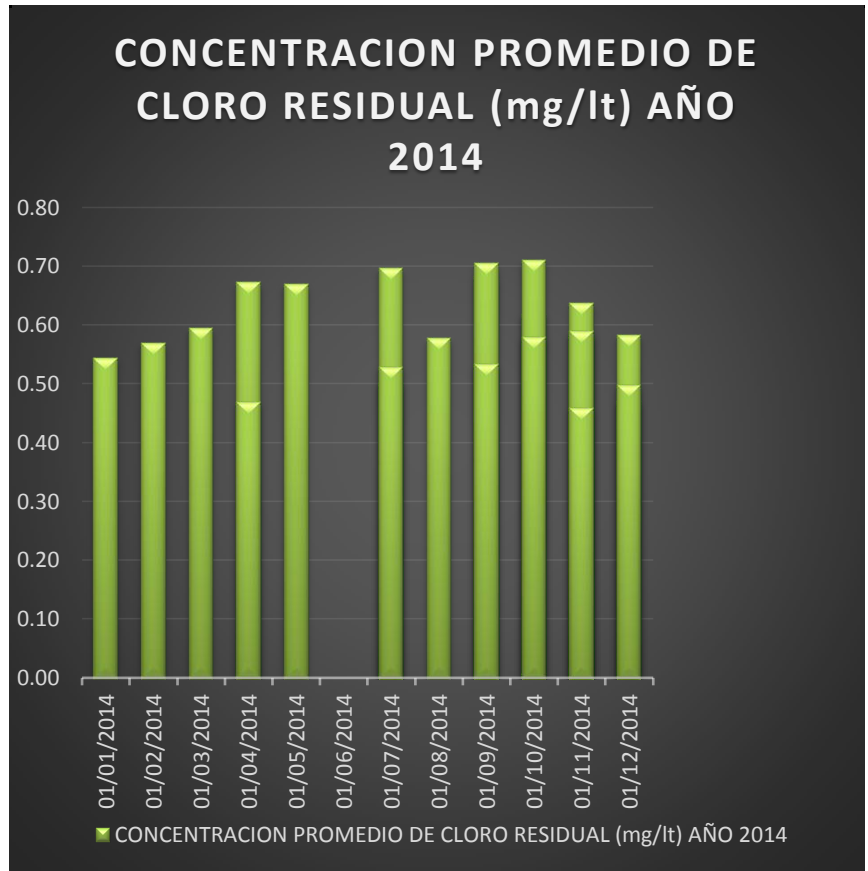
AÑO	MESES	ANÁLISIS FISICO-QUIMICO
2014	ENERO	62
	FEBRERO	56
	MARZO	62
	ABRIL	60
	MAYO	58
	JUNIO	60
	JULIO	62
	AGOSTO	62
	SEPTIEMBRE	60
	OCTUBRE	62
	NOVIEMBRE	60
	DICIEMBRE	58



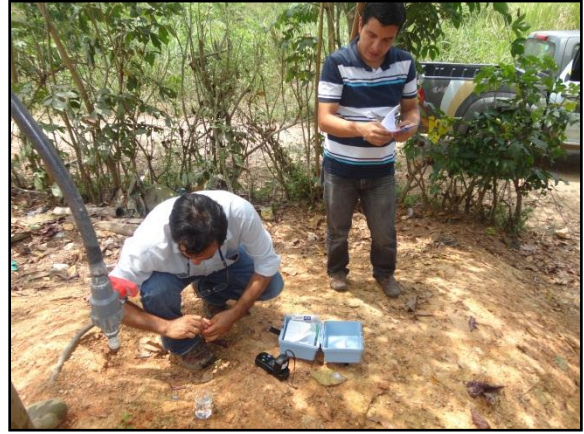
AÑO	MESES	ANÁLISIS MICROBIOLÓGICO
2014	ENERO	18
	FEBRERO	12
	MARZO	13
	ABRIL	9
	MAYO	1
	JUNIO	2
	JULIO	8
	AGOSTO	3
	SEPTIEMBRE	8
	OCTUBRE	6
	NOVIEMBRE	16
	DICIEMBRE	9



FECHA	CONCENTRACIÓN PROMEDIO DE CLORO RESIDUAL (mg/l) AÑO 2014
08/01/2014	0.54
08/02/2014	0.57
11/03/2014	0.60
14/04/2014	0.67
22/04/2014	0.47
02/05/2014	0.67
02/07/2014	0.70
14/07/2014	0.50
30/07/2014	0.53
27/08/2014	0.58
03/09/2014	0.68
09/09/2014	0.71
22/09/2014	0.53
06/10/2014	0.62
20/10/2014	0.71
27/10/2014	0.58
04/11/2014	0.64
10/11/2014	0.58
19/11/2014	0.59
24/11/2014	0.46
01/12/2014	0.47
16/12/2014	0.58
22/12/2014	0.50



## TOMA DE MUESTRAS DE AGUA DE LLAVES DOMICILIARIAS



# *Capítulo 5*

## **Información Financiera**

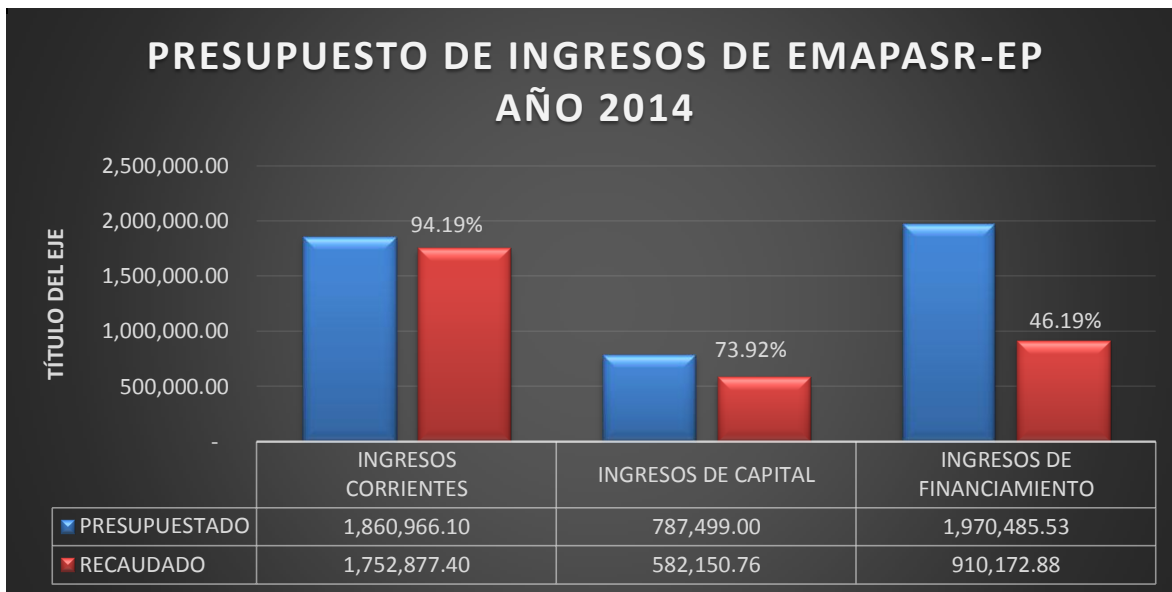
## DETALLE DE INGRESOS EN EL 2014

PARTIDA	DENOMINACIÓN	ANUAL
1	<b>INGRESOS CORRIENTES</b>	<b>1.860.966,10</b>
1,3	<b>TASAS Y CONTRIBUCIONES</b>	<b>264.489,81</b>
1.3.01	<b>TASAS GENERALES</b>	<b>216.805,09</b>
1.3.01.06	Especies Fiscales	19.034,73
1.3.01.08	Servicios Administrativos	67.949,69
1.3.01.20.01	Conexión y reconexión del servicio de alcantarillado	0,00
1.3.01.20.02	Derecho de Alcantarillado	3.534,17
1.3.01.21.01	Conexiones y Reconexiones de AAPP	1.752,01
1.3.01.21.02	Derechos de agua potable	5.805,25
1.3.01.99	Otras Tasas (Servicios Ambientales)	118.729,25
13,04	<b>CONTRIBUCIONES</b>	<b>47.684,72</b>
13.04.09	Obras de Alcantarillado y canalización	23.842,36
13.04.11	Construcción y Ampliación de Obras y Sistema de AAPP	23.842,36
1,4	<b>VENTA DE BIENES Y SERVICIOS</b>	<b>1.509.356,37</b>
1.4.02	<b>VENTA DE PRODUCTOS Y MATERIALES</b>	<b>76.404,57</b>
1.4.02.06	Materiales y accesorios para agua potable	42.358,27
1.4.02.99	Venta de otros (medidores)	34.046,30
1.4.03	<b>VENTA NO INDUSTRIALES</b>	<b>1.432.951,80</b>
1.4.03.01	Agua Potable	797.044,04
1.4.03.03	Alcantarillado	635.907,76
1,7	<b>RENTAS DE INVERSIONES Y MULTAS</b>	<b>82.025,50</b>
1.7.01	<b>INTERESES POR DEPOSITOS</b>	<b>5,62</b>
1.7.01.01	Intereses por depósitos a plazo	5,62
1.7.03	<b>INTERÉS POR MORA</b>	<b>71.655,13</b>
1.7.03.99	Intereses de Mora	71.655,13
1.7.04	<b>MULTAS</b>	<b>10.364,74</b>
1.7.04.99	Otras Multas	10.364,74
1,9	<b>OTROS INGRESOS</b>	<b>5.094,42</b>
1.9.04	<b>OTROS NO OPERACIONALES</b>	<b>5.094,42</b>
1.9.04.99	Otros no Especificados	5.094,42
2	<b>INGRESOS DE CAPITAL</b>	<b>787.499,00</b>
2,8	<b>TRANSFERENCIAS Y DONACIONES DE CAPITAL</b>	<b>787.499,00</b>
2.8.01	<b>TRANSF.DE CAP. E INV. SECTOR PUBLICO</b>	<b>734.000,00</b>
28.01.04	De entidades del Gobierno autónomo Descentralizado	350.000,00
28.01.06	De entidades financieras publicas	384.000,00
2.8.03	<b>DONACIONES DE CAPITAL DEL SECTOR EXTERNO</b>	<b>3.499,00</b>
28.03.04	Del sector privado no financiero	3.499,00
2.8.04	<b>APORTES Y PARTICIPACIONES DEL SECTOR PÚBLICO</b>	<b>50.000,00</b>
28.04.99	Otras Participaciones y aportes	50.000,00
3	<b>INGRESOS DE FINANCIAMIENTO</b>	<b>1.970.485,53</b>
3,6	<b>FINANCIAMIENTO PÚBLICO</b>	<b>1.306.000,00</b>
3.6.02	<b>FINANCIAMIENTO PÚBLICO INTERNO</b>	<b>1.306.000,00</b>
3.6.02.01	Del Sector Público Financiero (BDE)	1.106.000,00
3.6.02.03	Del Sector Privado Financiero	200.000,00
3,7	<b>FINANCIAMIENTO INTERNO</b>	<b>129.962,19</b>
3.7.01	<b>SALDOS EN CAJA BANCOS</b>	<b>129.962,19</b>
3.7.01.02	De Fondos de Autogestión (Saldo Caja Bancos)	129.962,19
3,8	<b>CUENTAS PENDIENTES POR COBRAR</b>	<b>534.523,34</b>
3.8.01	<b>CUENTAS PENDIENTES POR COBRAR</b>	<b>534.523,34</b>
3.8.01.01.01	De Cuentas por Cobrar (Cartera Vencida)	534.523,34
	<b>TOTAL.....</b>	<b>4.618.950,63</b>

## DETALLE DE EGRESOS EN EL 2014

CONCEPTO	PRESUPUESTO 2014
<b>FUNCION I.- SERVICIOS GENERALES</b>	
<b>PROGRAMA 1.- ADMINISTRACIÓN GENERAL Y FINANCIERA</b>	<b>789.076,95</b>
<b>GASTOS CORRIENTES</b>	<b>499.993,97</b>
GASTOS DE PERSONAL	336.748,03
BIENES Y SERVICIO DE CONSUMO	130.022,00
GASTOS FINANCIEROS	3.719,94
OTROS GASTOS	16.480,00
TRANSFERENCIAS CORRIENTES	13.024,00
<b>GASTOS DE CAPITAL</b>	<b>209.060,00</b>
ADMINISTRACIÓN GENERAL Y FINANCIERA	209.060,00
<b>AMORTIZACION DE LA DEUDA PUBLICA</b>	<b>5.022,98</b>
Al Sector Privado Financiero	5.022,98
<b>PASIVO CIRCULANTE</b>	<b>75.000,00</b>
CUENTAS POR PAGAR AÑOS ANTERIORES	75.000,00
<b>FUNCION 2.- SERVICIOS COMUNALES</b>	<b>1.779.015,71</b>
<b>PROGRAMA 2.- ABASTECIMIENTO DE AGUA POTABLE</b>	<b>1.779.015,71</b>
<b>INVERSION</b>	<b>1.662.077,43</b>
GASTOS EN PERSONAL PARA LA INVERSIÓN AAPP	567.514,96
BIENES Y SERVICIO DE CONSUMO PARA INVERSION AAPP	809.124,37
OBRAS PUBLICAS AGUA POTABLE	280.100,00
TRANSFERENCIA PARA INVERSION	5.338,10
OTROS GASTOS DE INVERSION	0,00
<b>GASTOS FINANCIEROS</b>	<b>8.976,73</b>
<b>GASTOS DE CAPITAL</b>	<b>72.850,00</b>
ABASTECIMIENTO DE AGUA POTABLE	72.850,00
<b>APLICACIÓN DEL FINANCIAMIENTO</b>	<b>35.111,55</b>
<b>PROGRAMA 3.- CANALIZACION Y ACANTARILLADO</b>	<b>2.050.857,97</b>
<b>INVERSION</b>	<b>1.946.098,53</b>
GASTOS EN PERSONAL PARA LA INVERSION AASS	330.458,53
BIENES Y SERVICIO DE CONSUMO PARA INVERSION AASS	341.940,00
OBRAS PUBLICAS DE ALCANTARILLADO	1.273.200,00
OTROS GASTOS DE INVERSION	500,00
<b>GASTOS FINANCIEROS</b>	<b>28.616,30</b>
<b>GASTOS DE CAPITAL</b>	<b>23.300,00</b>
SERVICIO DE ALCANTARILLADO	23.300,00
<b>APLICACIÓN DEL FINANCIAMIENTO</b>	<b>52.843,14</b>
<b>TOTAL GASTOS....</b>	<b>4.618.950,63</b>

RESUMEN DE INGRESOS 2014		
	AÑO 2014	RECAUDADO 2014
INGRESOS CORRIENTES	1.860.966,10	1.752.877,40
INGRESOS DE CAPITAL	787.499,00	582.150,76
INGRESOS DE FINANCIAMIENTO	1.970.485,53	910.172,88
TOTAL	<b>4.618.950,63</b>	<b>3.245.201,04</b>



RESUMEN DE GASTOS PRESUPUESTADO 2014		
	AÑO 2014	EJECUTADO 2014
GASTOS CORRIENTES	159.526,00	119.938,66
GASTOS CORRIENTE POR SUELDOS	336.748,03	323.501,78
SUELDOS DEL PERSONAL PARA INVERSION	897.973,49	875.169,12
BIENES Y SERVICIOS PARA INVERSION	1.156.902,47	537.656,96
OBRA DE AGUA POTABLE	280.100,00	173.397,08
OBRA DE ALCANTARILLADO	1.273.200,00	995.367,57
PRESTAMOS	134.290,64	91.805,92
COMPRAS DE ACTIVOS	305.210,00	48.760,34
CUENTAS POR PAGAR	75.000,00	74.497,65
TOTAL	<b>4.618.950,63</b>	<b>3.240.095,08</b>

## PRESUPUESTO DE GASTOS DE EMAPASR-EP AÑO 2014



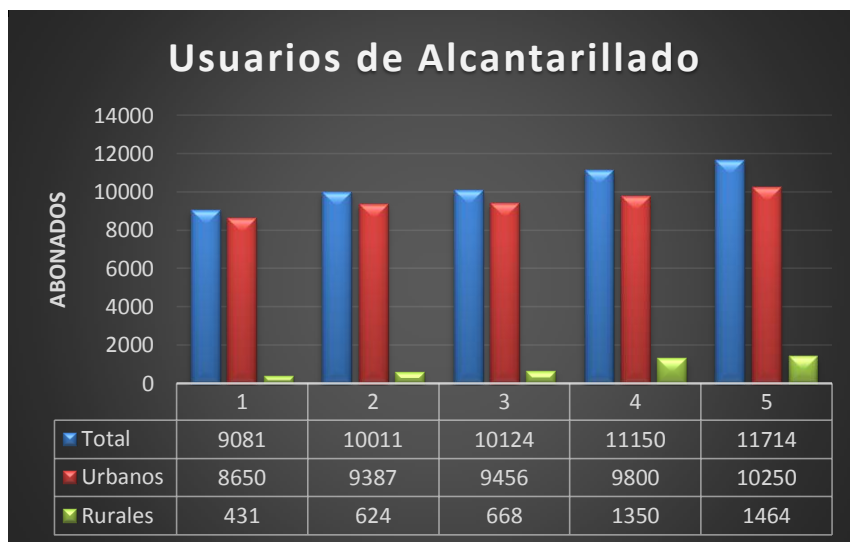
### PRESTAMOS VIGENTES CON EL BANCO DEL ESTADO EMAPASR-EP AÑO 2014

		CONVENIO BCO.ESTADO	CREDITO NO REEMBOLSABLE	CREDITO REEMBOLSABLE	PLAZO	CUOTA A PAGAR
AÑO 2011	MEJORAMIENTO DE LA PRESTACION DE LOS SEVICIOS DE AGUA POTABLE Y ALCANTARILLADO DE LA CIUDAD DE SANTA ROSA	301.178,60	112.660,92	188.517,68	5 AÑOS	3.878,80
	ADQUISICION DE UNA RETROEXCAVADORA	124.100,00	-	115.413,00	5 AÑOS	2.305,37
AÑO 2014	AMPLIACION DEL SISTEMA DE ALCANTARILLADO SANITARIO PARA ZONA SUR DE LA CIUDAD DE SANTA ROSA	988.793,71	383.651,96	605.141,75	10 AÑOS	7.262,34

## *Capítulo 6*

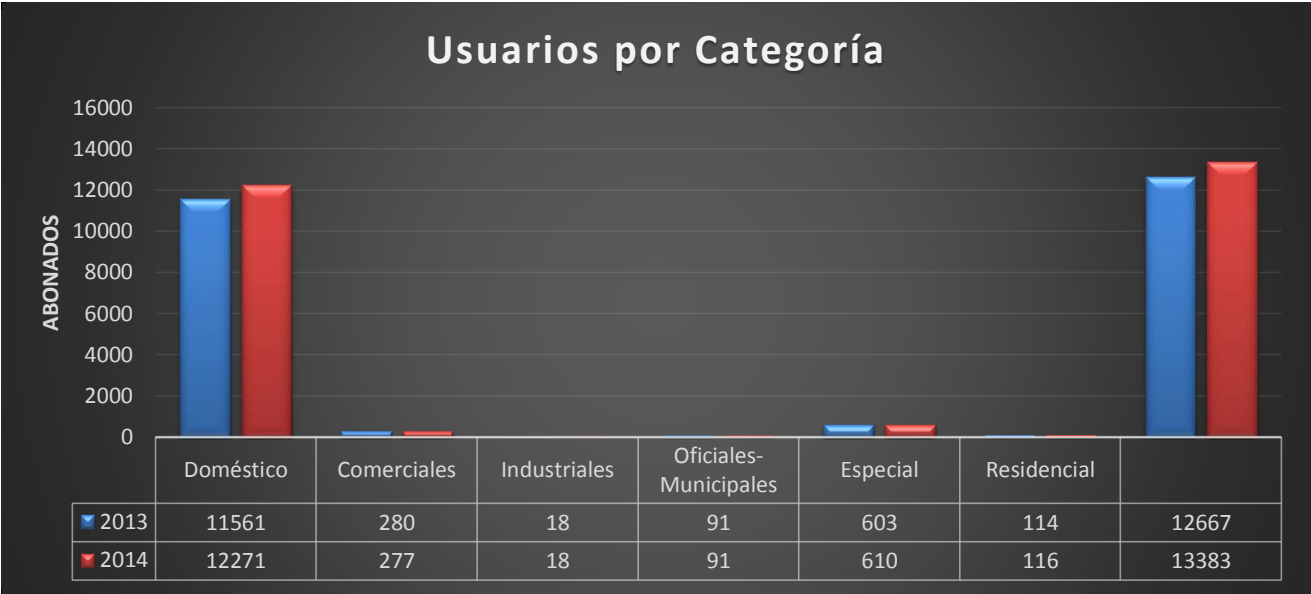
### **Información del Departamento de Comercialización**





## PLIEGO TARIFARIO POR CATEGORÍA Y RANGOS DE CONSUMO

Clasificación de Usuarios por Categoría				
Tipo de Usuarios POR CATEGORÍAS		Tiene este tipo de Usuarios	No. De Usuarios Año 2013	No. De Usuarios Año 2014
	Doméstico	SI	11561	12271
	Comerciales	SI	280	277
	Industriales	SI	18	18
	Oficiales-Municipales	SI	91	91
	Especial	SI	603	610
	Residencial	SI	114	116
	<b>totales</b>			<b>12667</b>



### TRABAJOS QUE LA EMPRESA REALIZA EN EL ÁREA DE COMERCIALIZACIÓN

Cambio de tubería, reubicación y elevación de medidores cuando se encuentran enterrados donde se realiza la regeneración de calles.





Perforaciones en tubería madre en acometidas nuevas de diferentes diámetros de 110mm y de 63mm



Colocación de protector en acometidas que quedan conectadas en calles a ser regeneradas en el cantón

